

# buttinette

„Am liebsten selbstgemacht!“



## KANTENHOCKER WICHEL

Materialzuschnitt:

**Aus dem Patchworkpaket nach Wunsch:**

- 1x Paar Mützen nach Schnittmuster
- 1x Paar Wichtel oben nach Schnittmuster
- 1x Paar Wichtel unten nach Schnittmuster
- 1x Paar Wichtelarme nach Schnittmuster
- 1x Paar Wichtelhandschuhe nach Schnittmuster
- 2x Streifen für die Beine - 28 cm x 6 cm
- 2x Kreis - Ø 11 cm
- 1x Paar Schuhe nach Schnittmuster im Bruch

**Aus dem Volumenvlies:**

- 1x Mütze nach Schnittmuster

**Aus dem Fellband:**

- 1x Bart nach Schnittmuster

## VORLAGE AUSDRUCKEN

Laden Sie die Vorlage herunter und speichern Sie sie auf Ihrem Desktop zwischen. Je nach Einstellung kann Ihr Drucker ggf. eine **Skalierung der Vorlage** vornehmen. Achten Sie darauf, den Drucker so einzustellen, dass er die Größe des PDFs nicht verändert. Überprüfen Sie anschließend mit dem Kontrollkästchen die Maße.

Seite anpassen und Optionen ⓘ

Größe Poster Mehrere Broschüre

Anpassen

Tatsächliche Größe

Übergroße Seiten verkleinern

Benutzerdefinierter Maßstab: 100 %

Papierquelle gemäß PDF-Seitengröße auswählen

Kontrollkästchen

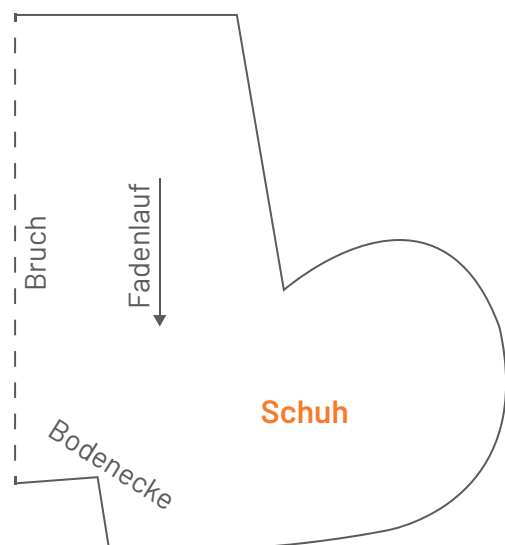
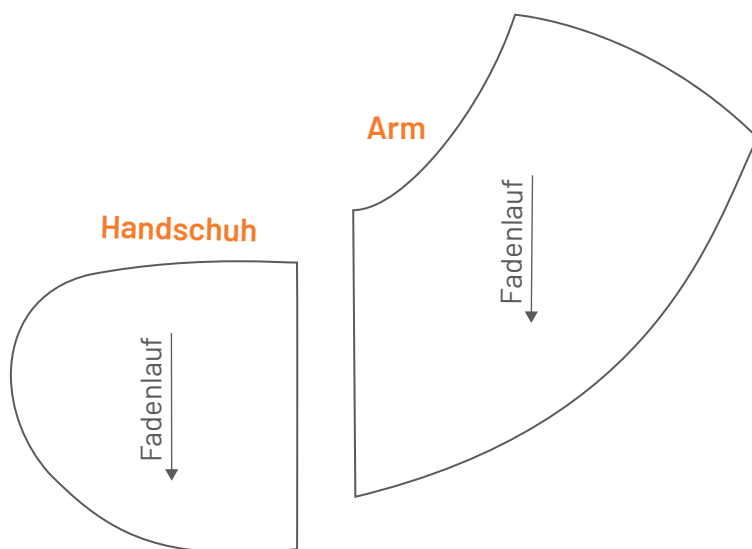
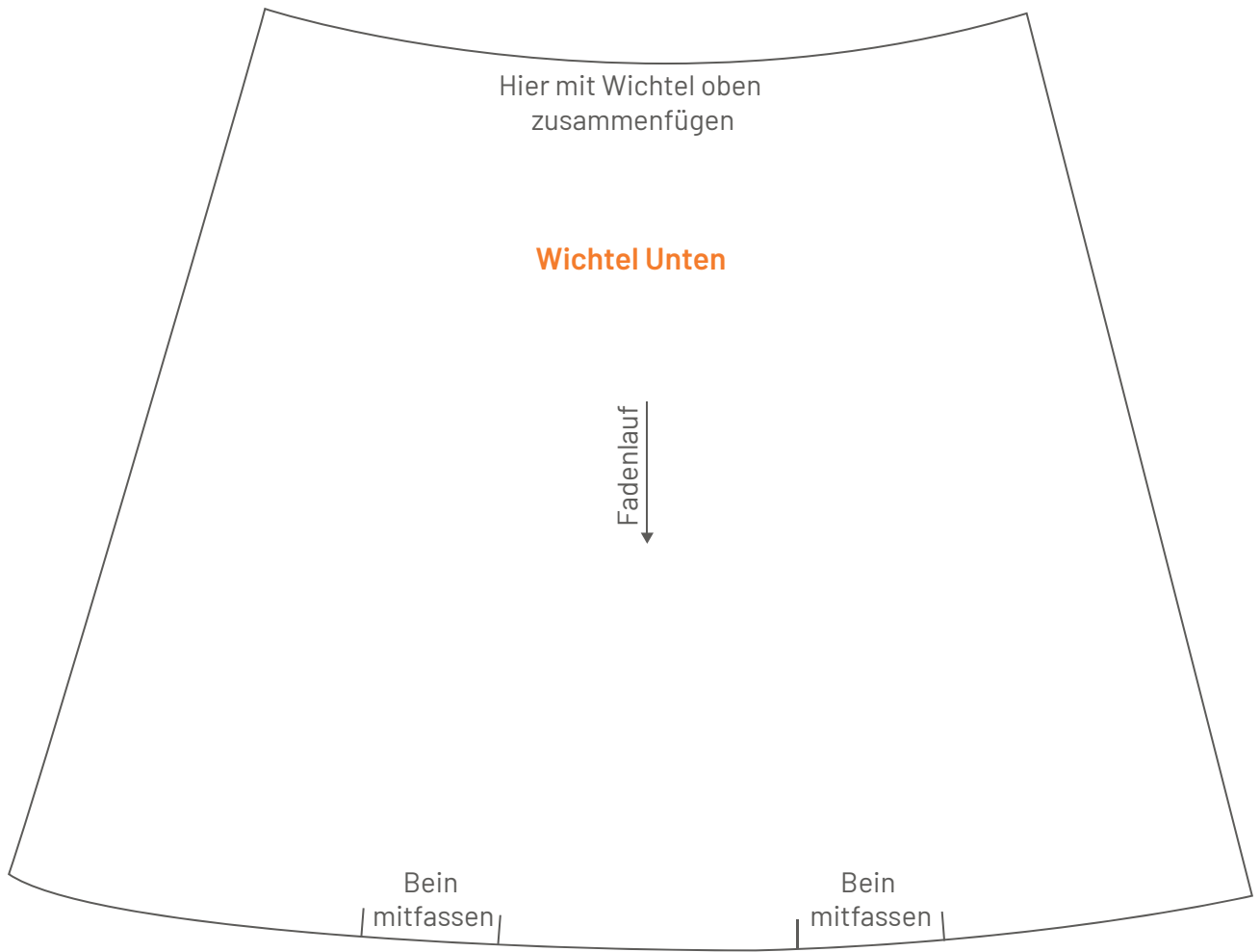


## NAHTZUGABE

Die Vorlage enthält bereits alle Nahtzugaben.

## VIDEOANLEITUNGEN

Weitere Nähtipps finden Sie bei uns auf **buttinetteTV!**





**Mütze**  
Bitte fügen Sie die zwei  
Schnittteile an der orangen  
Linie zusammen.

1 2

