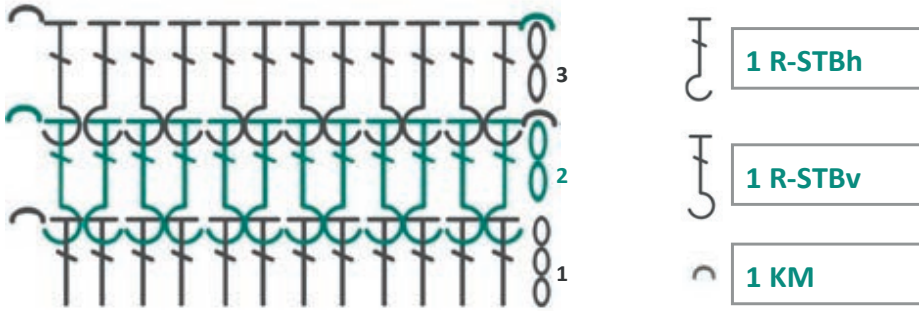
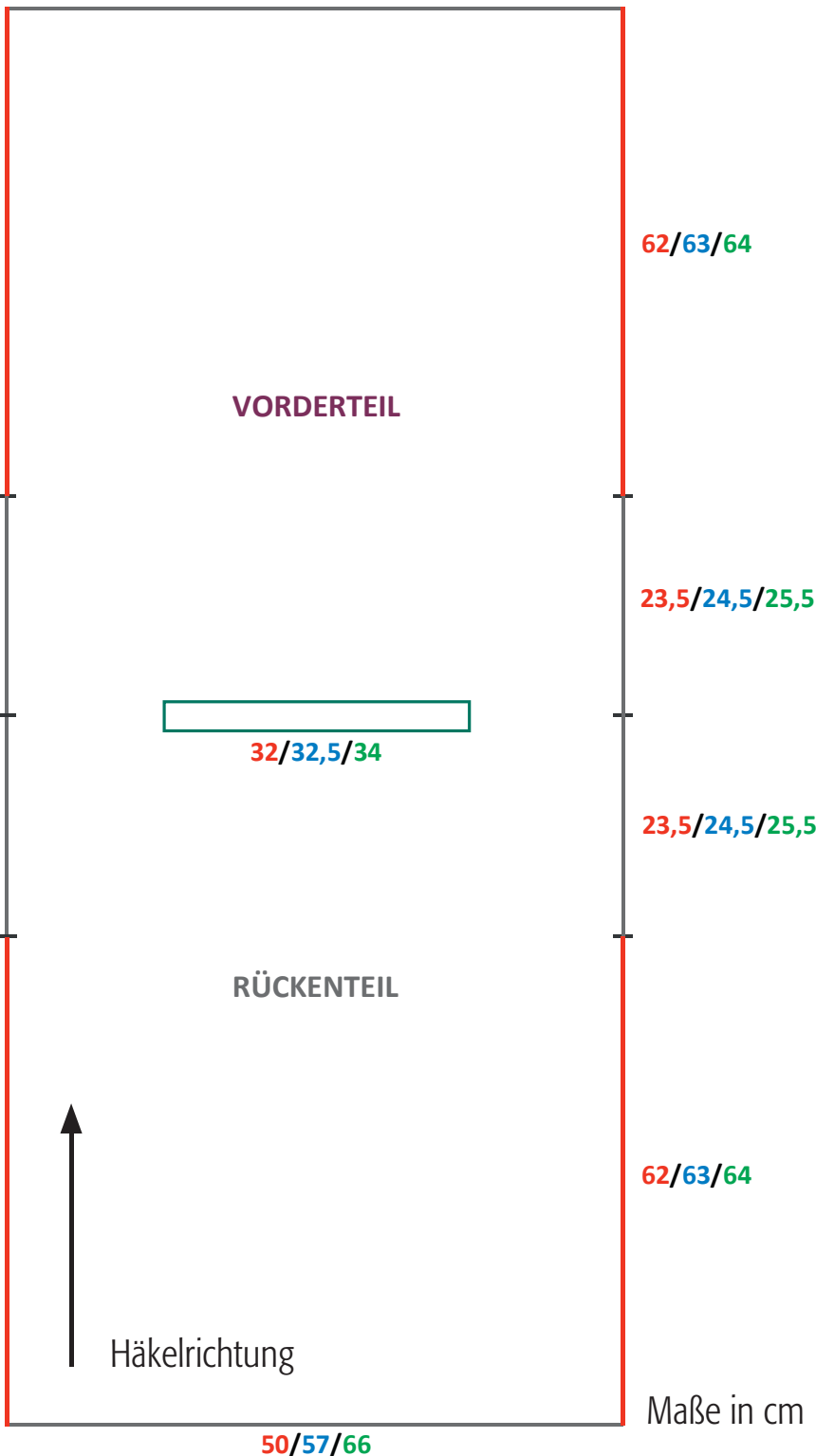


Häkelschrift - Bündchenmuster in Reliefstäbchen Runde für Runde



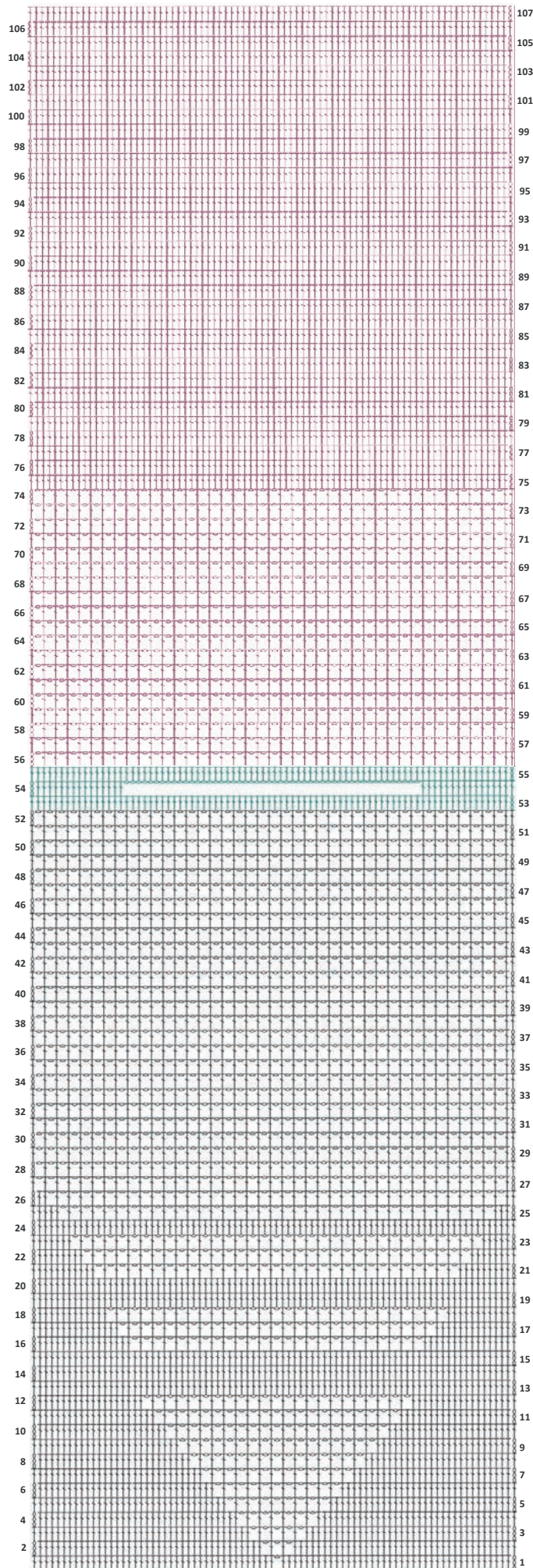
Schnitt ohne Ärmel, Hals- und Beckenbund



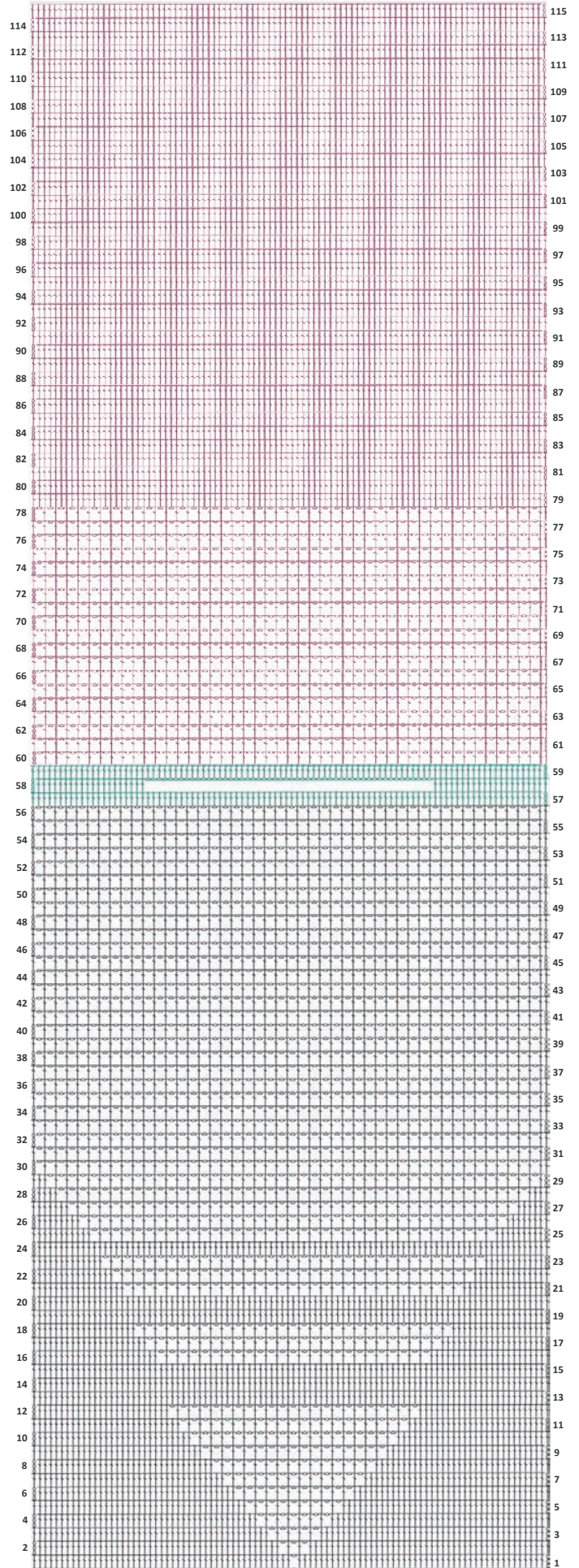
Legende

- LM = Luftmasche
- STB = Stäbchen
- KM = Kettmasche
- M = Masche
- Nd = Nadel
- [...] = stete Wiederholung (bzw. so oft angeführt) der in der Klammer befindlichen Maschen
- R-STBv = Reliefstäbchen vorn: 1 U, die Nadel von vorn um den Hals des STB der Vorreihe einstechen, dann das STB wie gehabt beenden
- R-STBh = Reliefstäbchen hinten: 1 U, die Nadel von hinten um den Hals des STB der Vorreihe einstechen, dann das STB wie gehabt beenden

Häkelschrift – GESAMTÜBERBLICK Gr. S

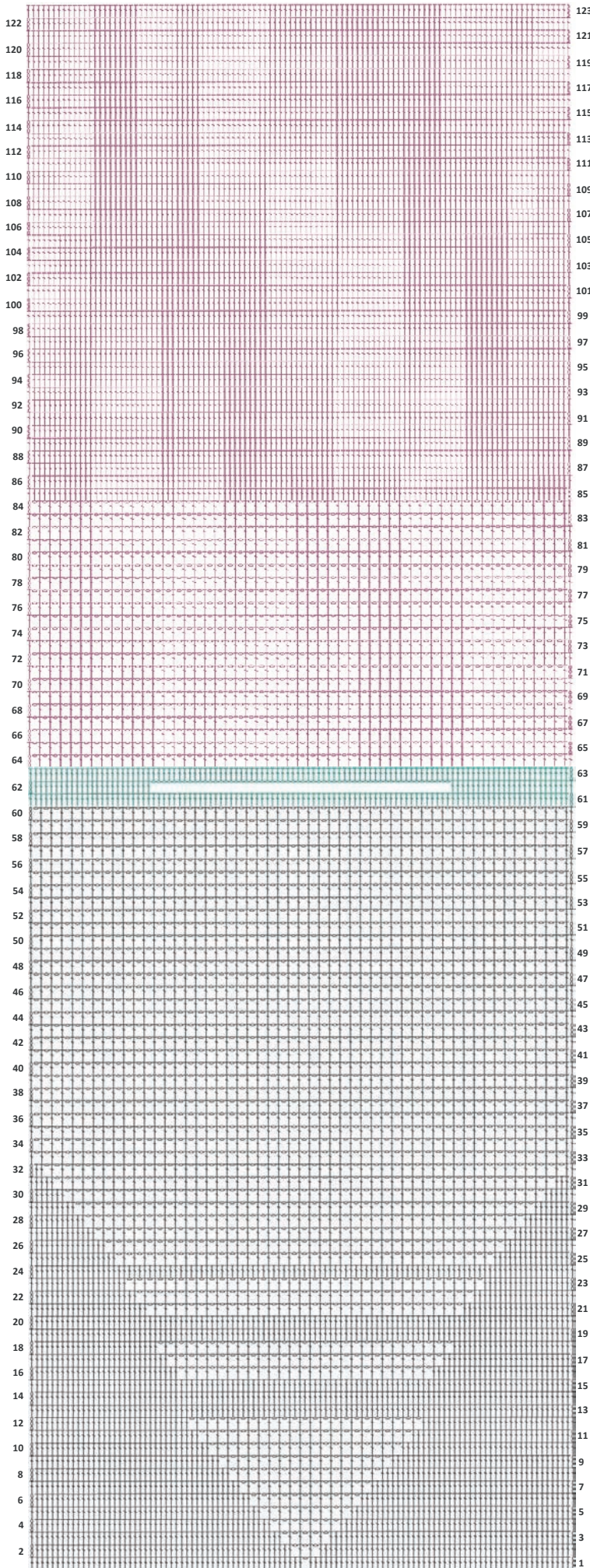


Häkelschrift – GESAMTÜBERBLICK Gr. M - L



Häkelschrift – GESAMTÜBERBLICK Gr. XL

Zeichenerklärung für alle Häkelschriften



1 STB



1 LM