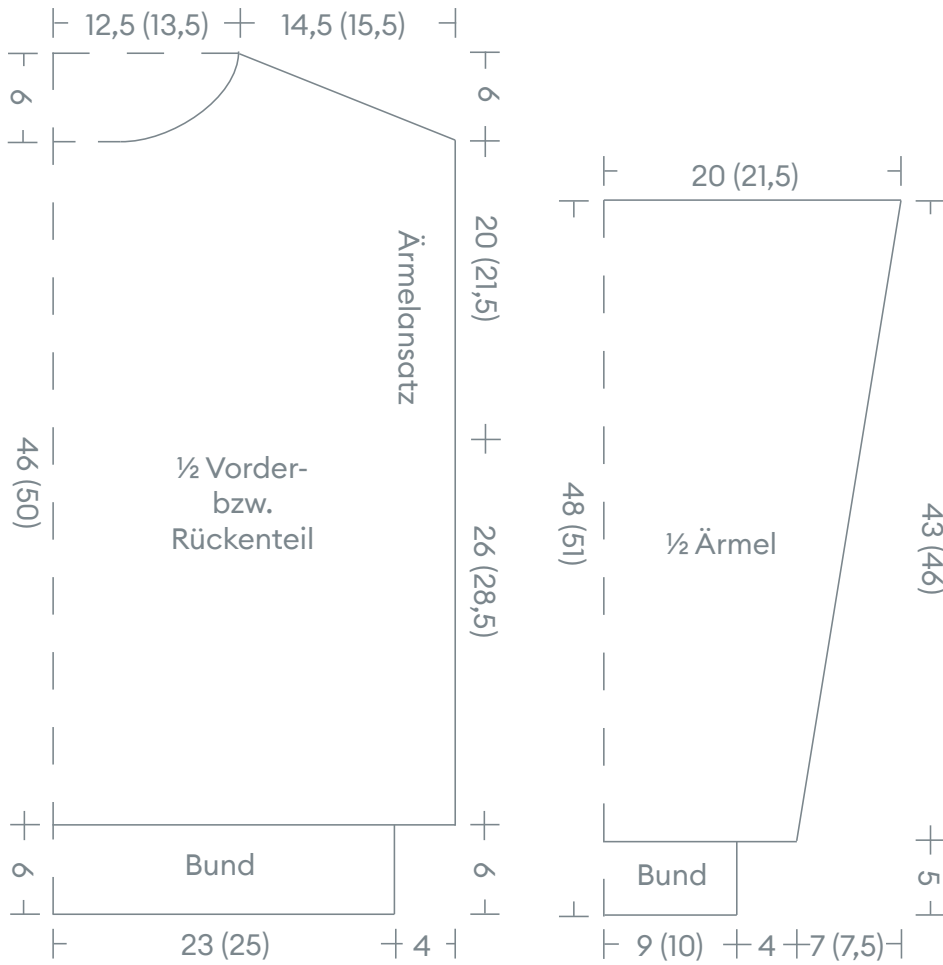
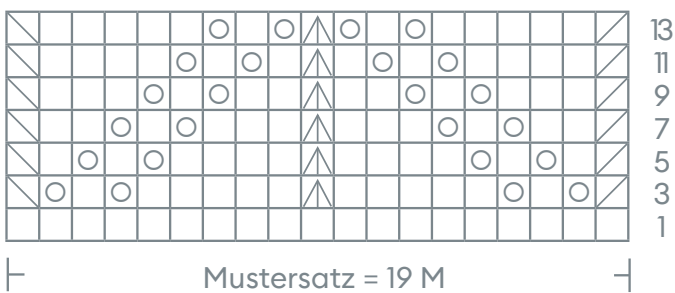


Schnittskizze (cm):



Strickschrift:



- = 1 M re
- = 1 U
- ▤ = 2 M re zus. str.
- ▥ = 2 M re überz. zus. str. (= 1 M re abh., 1 M re str., die abgehobene M darüber ziehen)
- ▧ = 3 M re überz. zus. str. (= 1 M re abh., 2 M re zus. str., die abgehobene M darüber ziehen)