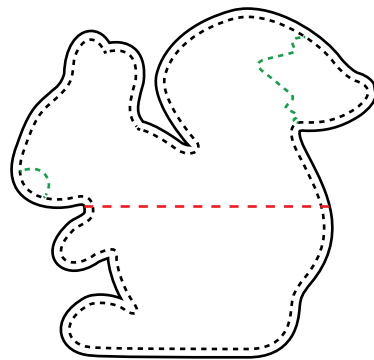


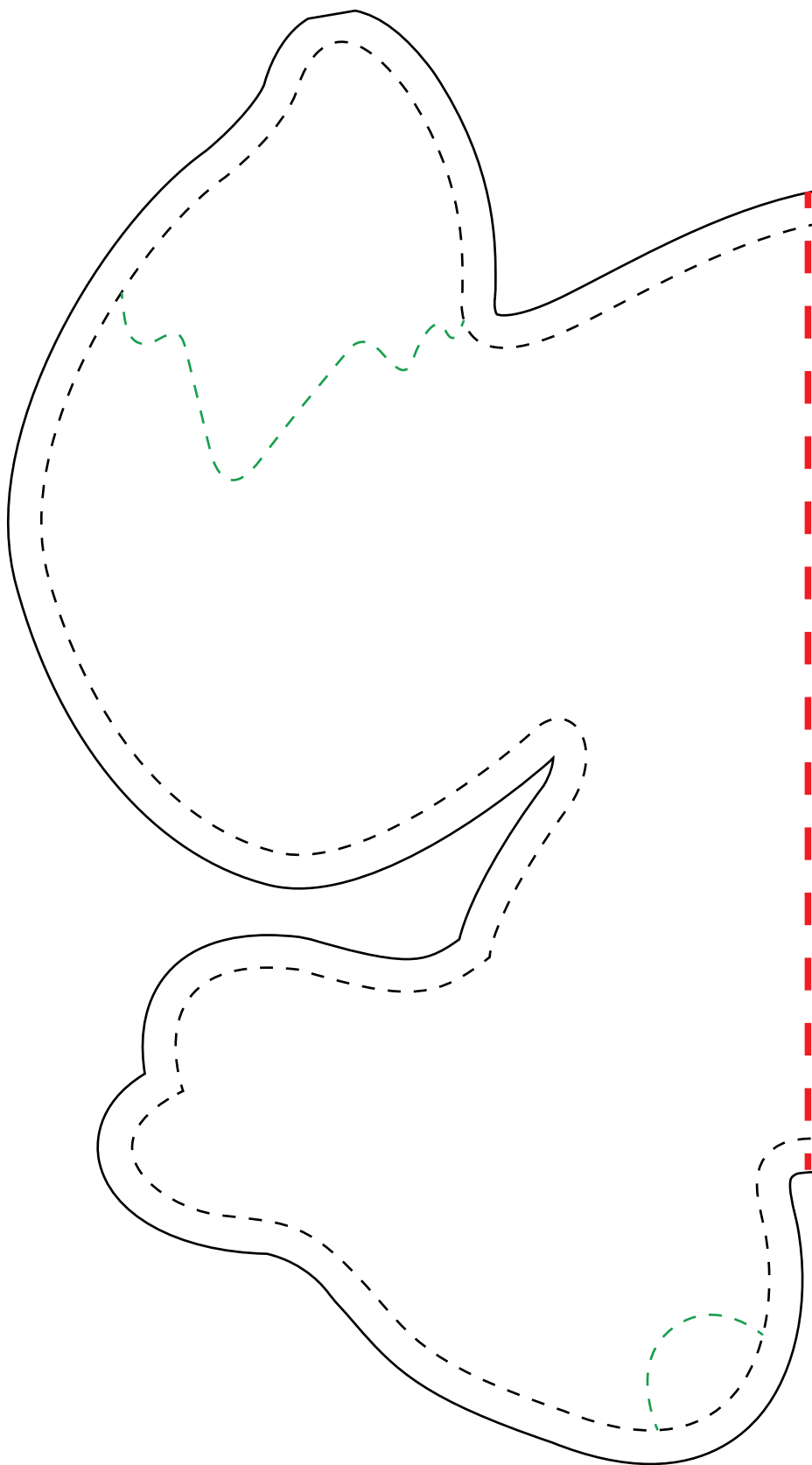
buttinette

„Am liebsten selbstgemacht!“



Hinweis:

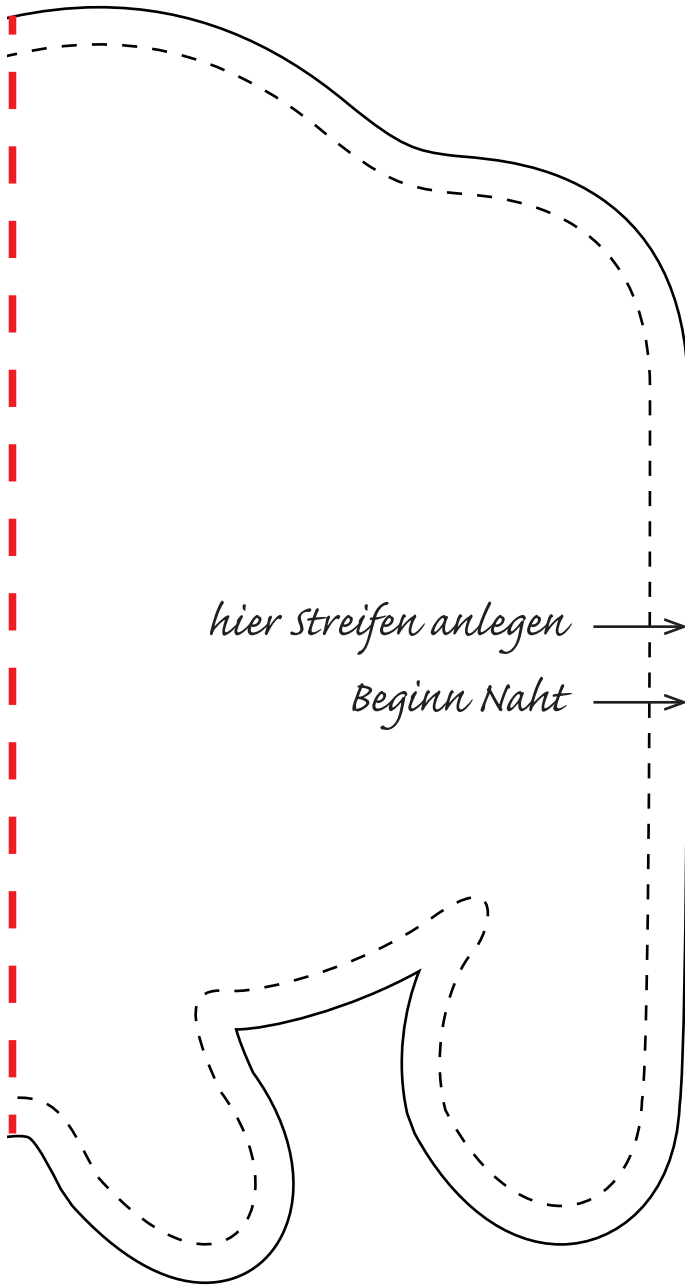
Bitte die beiden Eichhörnchen-Hälften an der mittleren gestrichelten Linie (rot) zusammen legen, damit das oben abgebildete Schnittmuster entsteht.



2x kleines Eichhörnchen
(oberer Teil)

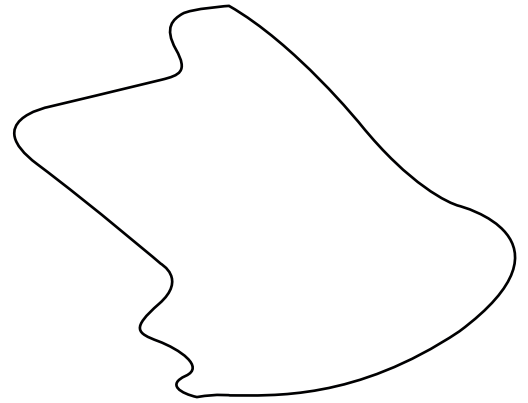
buttinette

„Am liebsten selbstgemacht!“



hier streifen anlegen

Beginn Naht



2x Schwanzspitze



2x Nasenspitze

2x kleines Eichhörnchen
(unterer Teil)