



Held der Wälder

Materialzuschnitt :

Aus dem Filz in Dunkelgrün:

• 1x Rechteck 70 cm x 110 cm

Aus dem Filz in Hellbraun:

• 1 Paar Hut nach Schnittmuster

VORLAGE AUSDRUCKEN

WICHTIG: Je nach Einstellung kann Ihr Drucker ggf. eine Skalierung der Vorlage vornehmen. Achten Sie darauf, den Drucker so einzustellen, dass er die Größe des PDFs nicht verändert. Überprüfen Sie anschließend mit dem Kontrollkästchen die Maße.

Seite anpassen und Optionen ⓘ

Größe Poster Mehrere Broschüre

Anpassen

Tatsächliche Größe

Übergroße Seiten verkleinern

Benutzerdefinierter Maßstab: 100 %

Papierquelle gemäß PDF-Seitengröße auswählen

Kontrollkästchen



NAHTZUGABE

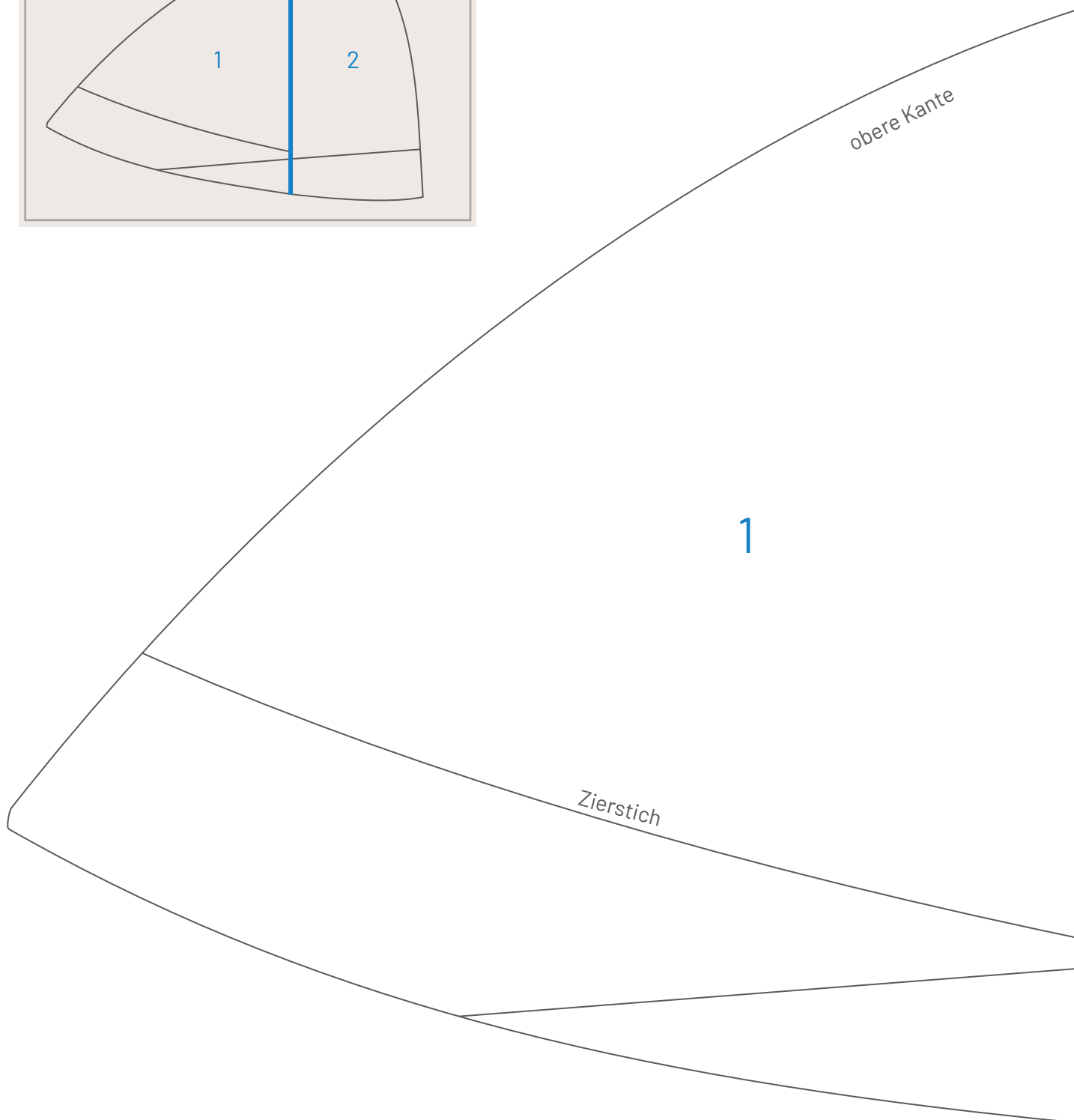
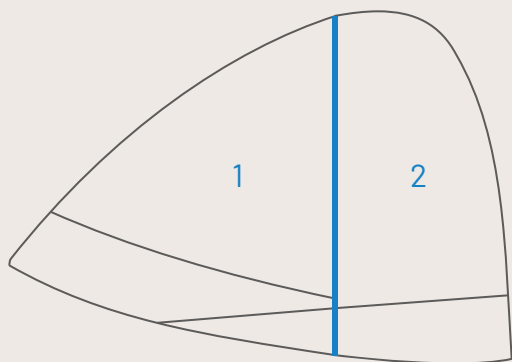
Die Vorlage enthält bereits alle Nahtzugaben.

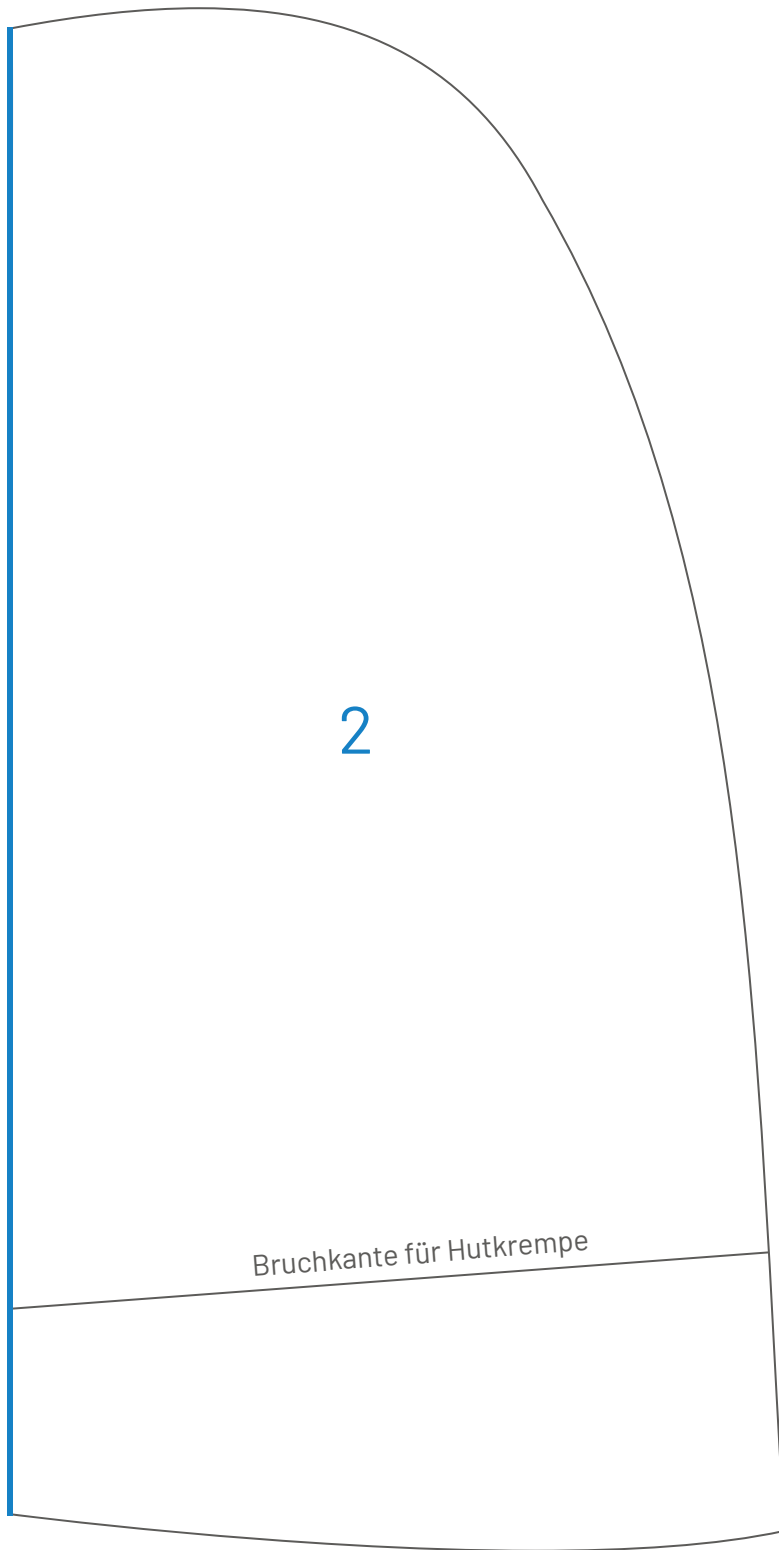
VIDEOANLEITUNGEN

Weitere Nähtipps finden Sie bei uns auf **buttinetteTV!**

Hut

Bitte fügen Sie die zwei
Schnittteile an der blauen
Linie zusammen.





2

Bruchkante für Hutkrempe