

# buttinette

„Am liebsten selbstgemacht!“



## GISSKANNENKISSEN

### Materialzuschnitt:

#### Aus dem Baumwollstoff in Purpurrot:

- 1 Paar Gießkannen
- 1 Streifen für den Griff 27 cm x 6 cm
- 1 Streifen für die Außenkante 82 cm x 6 cm
- 1 Streifen für die Außenkante 110 cm x 6 cm
- 1 Paar Taschen

#### Aus dem Baumwollstoff Garten in Petrol – Color und dem Vliesofix:

- 1x Herz
- 1x Streifen für Schlaufe 26 cm x 4 cm

#### Aus dem Aufbügelvlies:

- 1 Paar Gießkannen
- 1 Streifen für den Griff 27 cm x 6 cm
- 1 Streifen für die Außenkante 82 cm x 6 cm
- 1 Streifen für die Außenkante 110 cm x 6 cm

## VORLAGE AUSDRUCKEN

Laden Sie die Vorlage herunter und speichern Sie sie auf Ihrem Desktop zwischen. Je nach Einstellung kann Ihr Drucker ggf. eine **Skalierung der Vorlage** vornehmen. Achten Sie darauf, den Drucker so einzustellen, dass er die Größe des PDFs nicht verändert. Überprüfen Sie anschließend mit dem Kontrollkästchen die Maße.

Seite anpassen und Optionen ⓘ

Größe Poster Mehrere Broschüre

Anpassen

Tatsächliche Größe

Übergroße Seiten verkleinern

Benutzerdefinierter Maßstab: 100 %

Papierquelle gemäß PDF-Seitengröße auswählen

### Kontrollkästchen



## NAHTZUGABE

Die Vorlage enthält bereits alle Nahtzugaben.

## VIDEOANLEITUNGEN

Weitere Nähtipps finden Sie bei uns auf **buttinetteTV!**

kurzer Streifen

langer Streifen

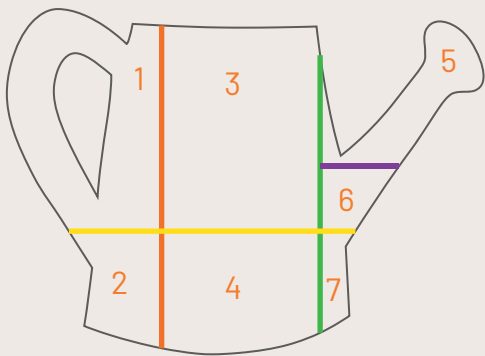
Markierung Teilungsnaht  
Streifen

Schlaufe annähen

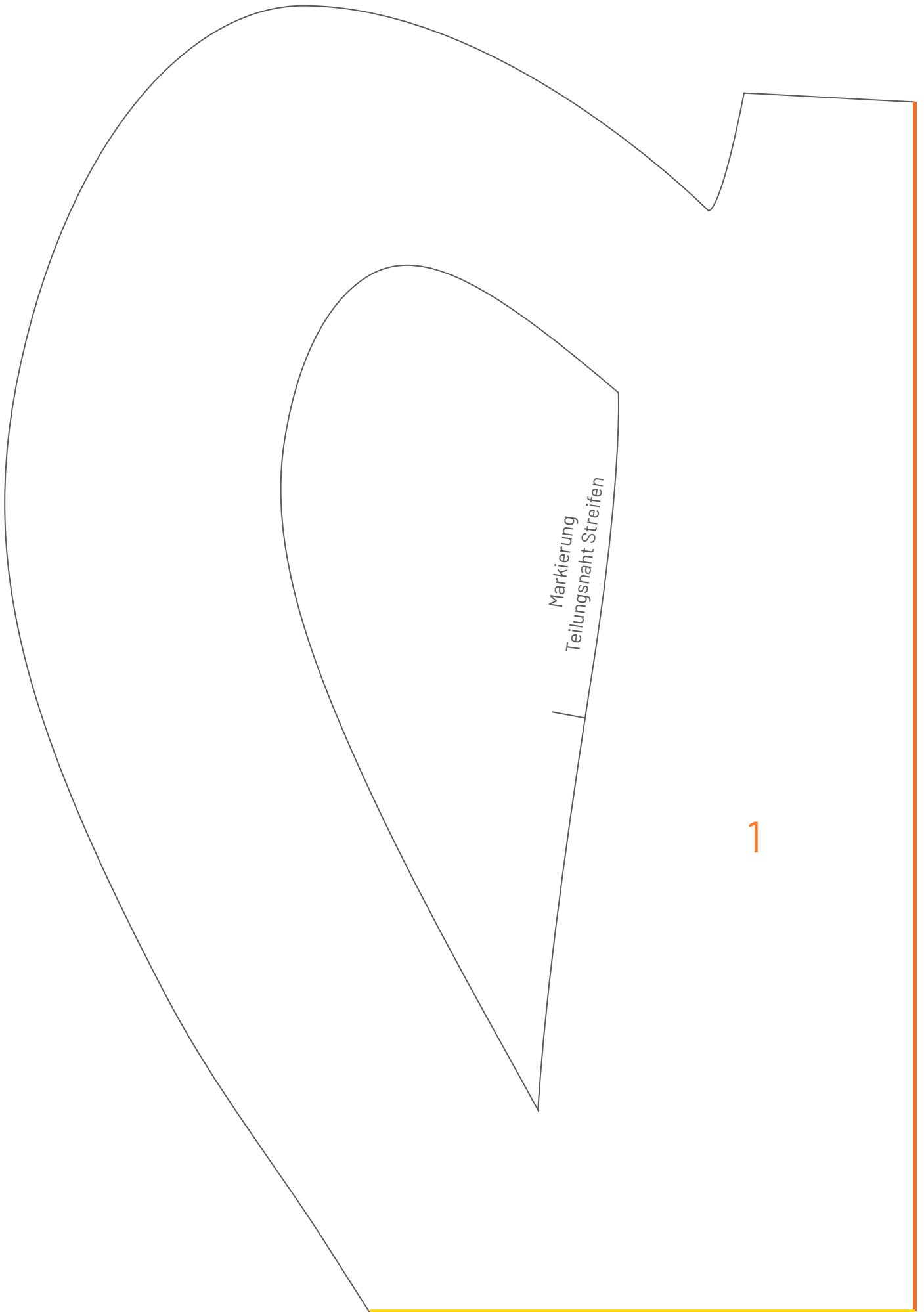
3

### Gießkanne

Bitte fügen Sie die  
Schnittteile an den farbigen  
Linie zusammen.

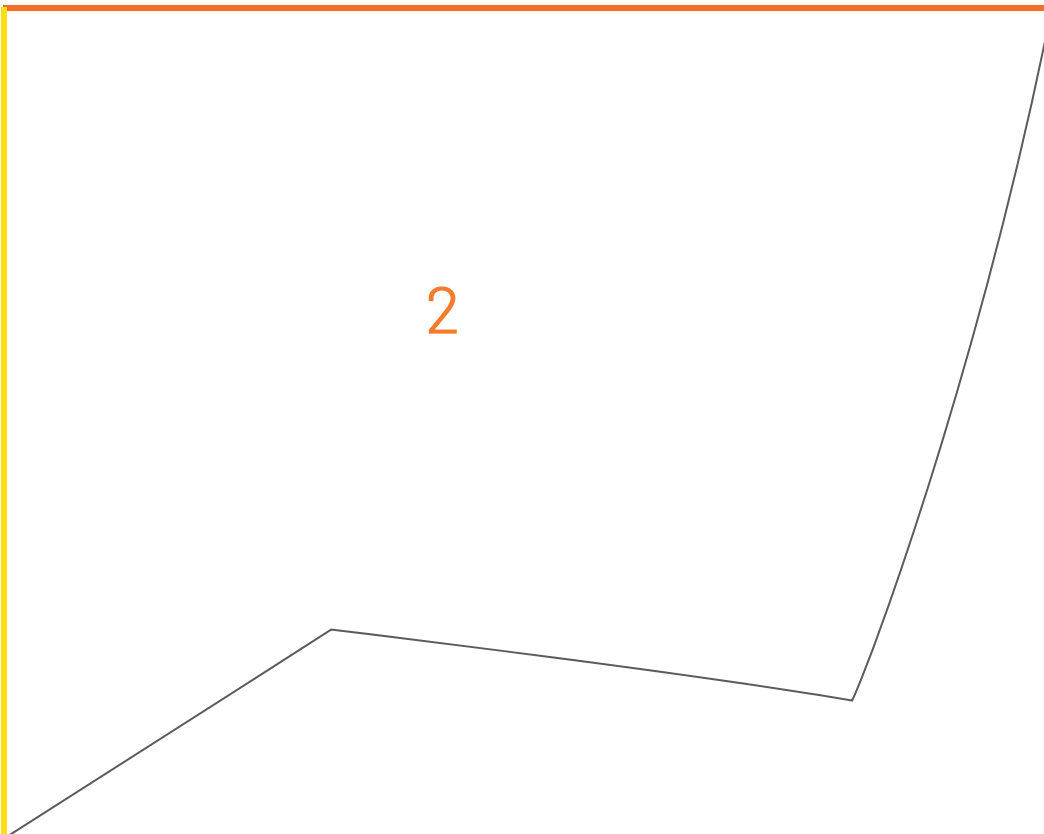
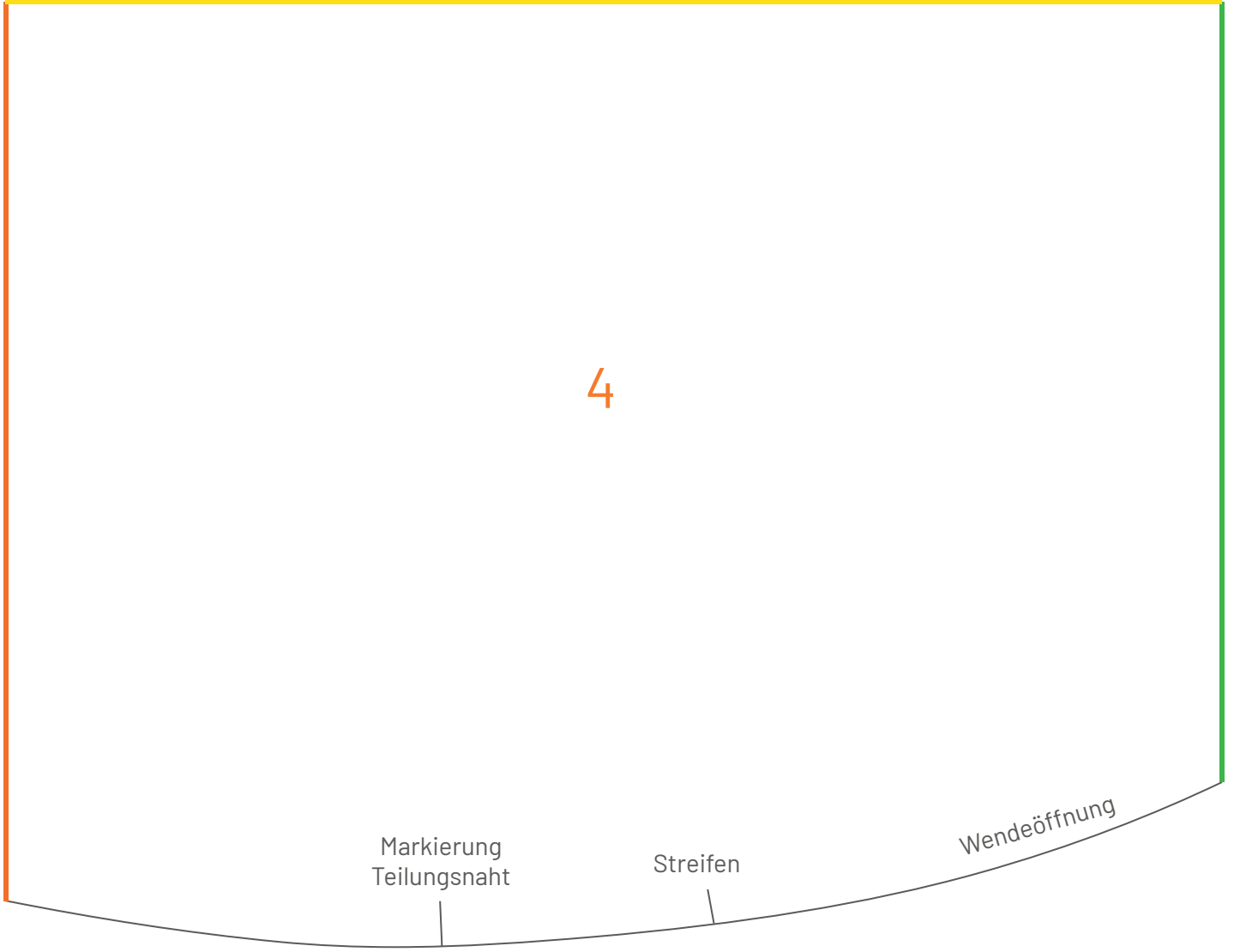


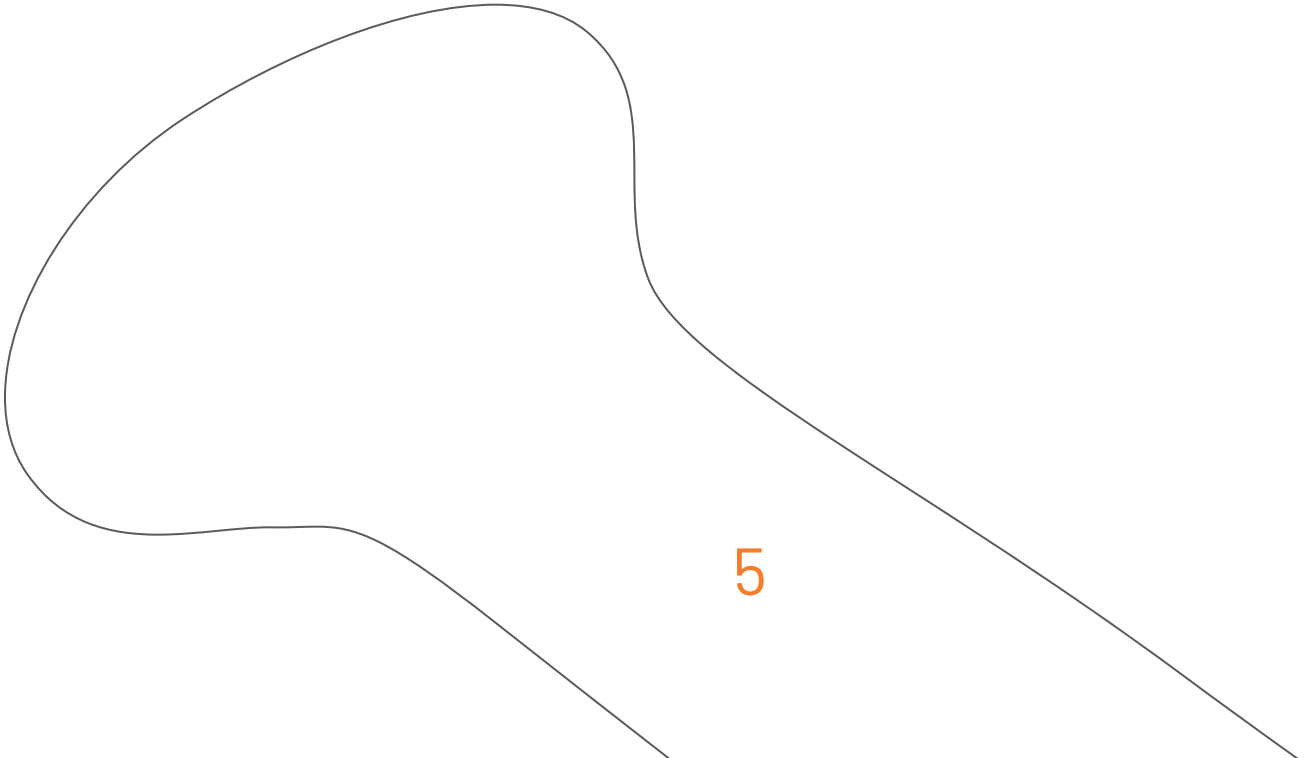
Fadenlauf



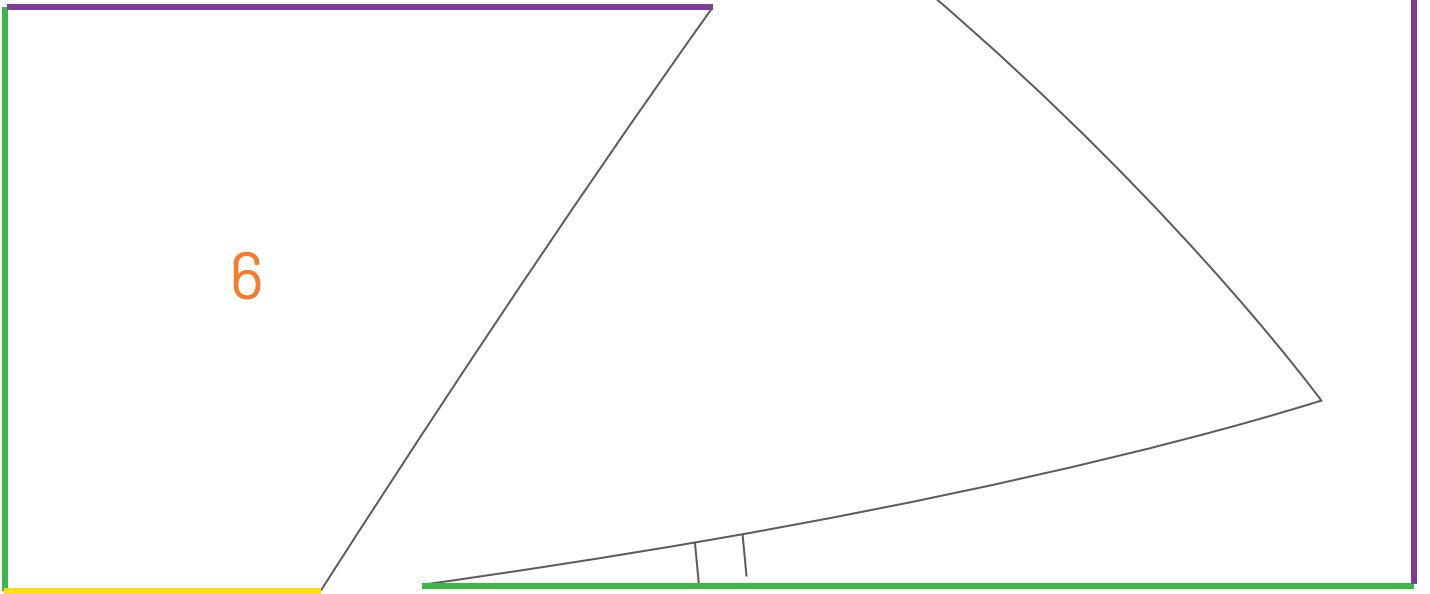
Markierung  
Teilungsnaht  
Streifen

1

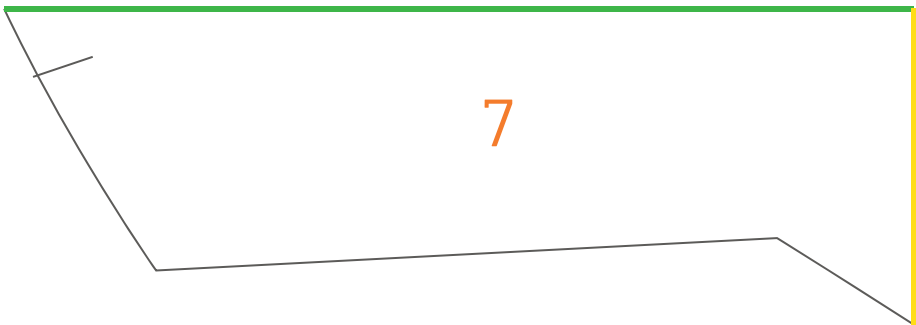




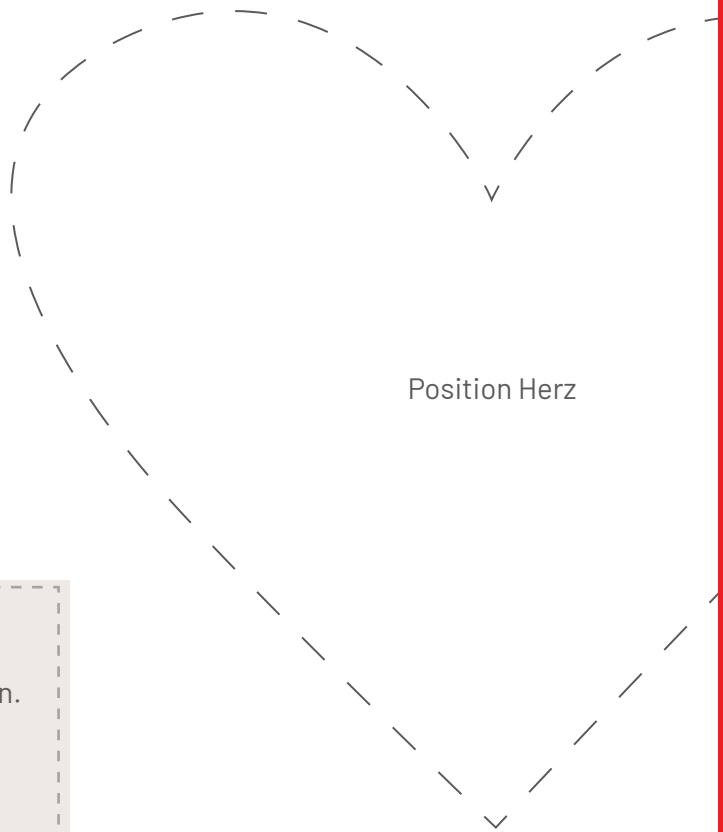
5



6



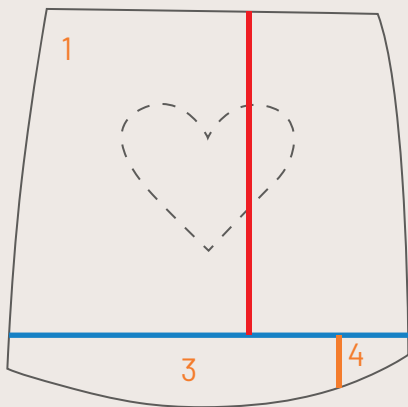
7

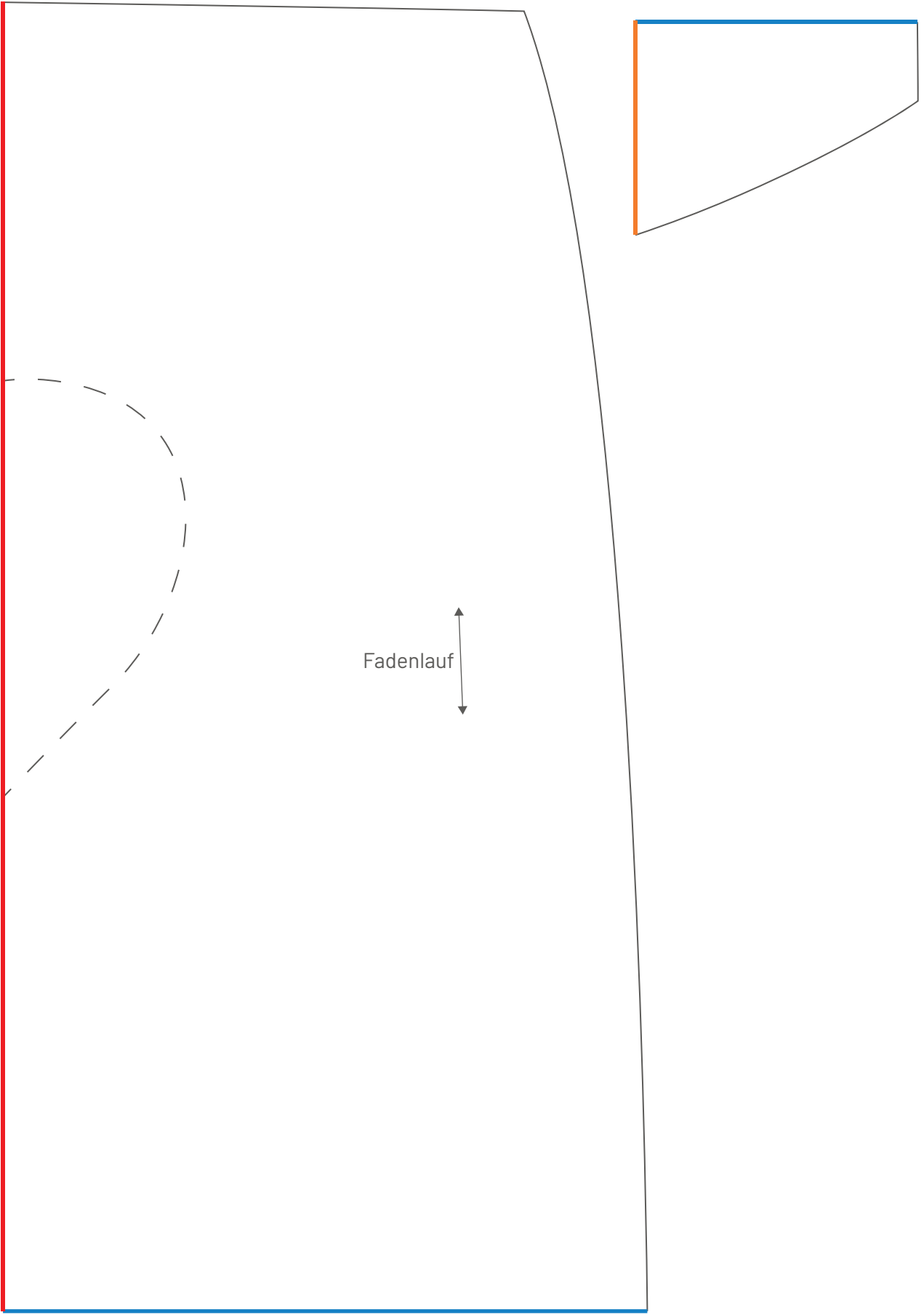


Position Herz

**Tasche**

Bitte fügen Sie die Schnittteile an den farbigen Linie zusammen.





Fadenlauf

