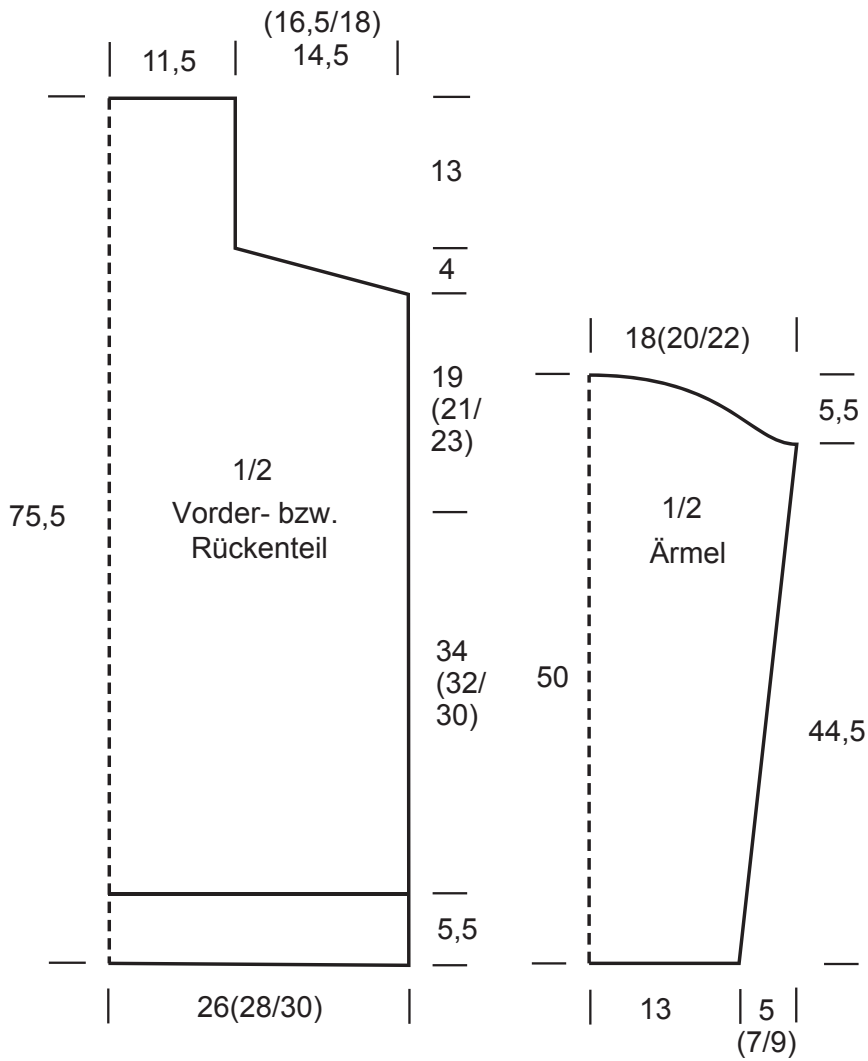
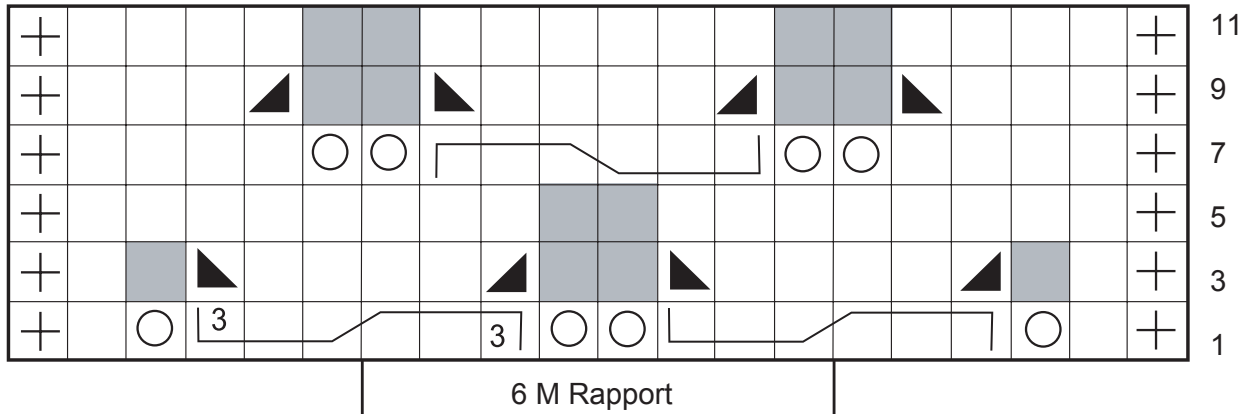


## Schnitt



## Flechtmuster



- ⊕ = RM    □ = 1 M rechts    ■ = keine Masche - nicht mitzählen
- ⊙ = 1 U (in den Rück-R links stricken, wenn 2 U hintereinander liegen, dann den 1. U links und den 2. U links verschränkt stricken)
- ▴ = 2 M rechts zusammenstricken
- ▾ = 2 M rechts überzogen zusammenstricken (= 1 M rechts abheben, 1 M rechts stricken, dann die abgehobene M überziehen)
- ⌈ 3 □ □ □ 3 ⌋ = 3 M auf eine Hilfsnadel vor die Arbeit legen, 3 M rechts stricken, dann die M der Hilfsnadel rechts stricken
- ⌈ 3 □ □ □ 3 ⌋ = 3 M auf eine Hilfsnadel hinter die Arbeit legen, 3 M rechts stricken, dann die M der Hilfsnadel rechts stricken