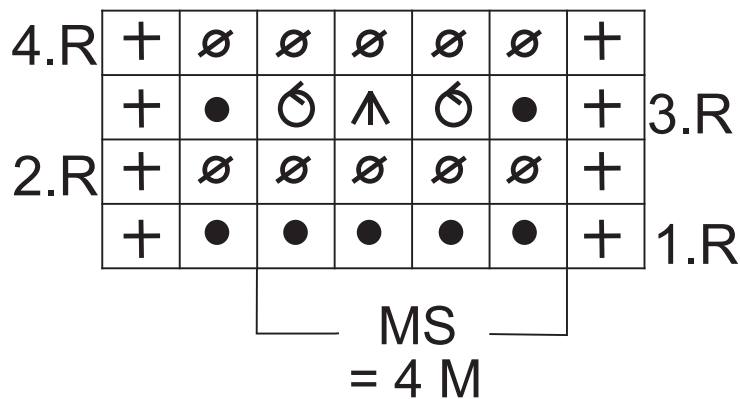


## Lochmuster



M re str. = Mit dem Strickhaken die untere Schlaufe über die obere Schlaufe und über den Stift hinwegheben. Dann die Schlaufe auf dem Stift nach unten schieben.

⊕ = RM in Hin- und Rück-R: Die RM am R-Beginn bleibt unbearb. Der Arbeitsfaden wird hinter dem Stift gleich zur 2. M geführt. Die RM am R-Ende re str.

● = Den Stift oberhalb der bestehenden Schlaufe 1x gegen den Uhrzeigersinn umwickeln, dann die M re abstr.

⊙ ▲ ⊙ = über 3 Stifte arb.: Ausgehend vom mittleren Stift zuerst die Schlaufe des re Stiftes über den mittleren Stift heben, dann die Schlaufe des li Stiftes über den mittleren Stift heben. Dazu mit dem Strickhaken von oben in die jeweilige Schlaufe einstechen und diese in gleicher Orientierung auf den mittleren Stift überheben. Nun den rechten, jetzt leeren, Stift 1x gegen den Uhrzeigersinn umwickeln. Das Garn von re nach li vor den mittleren Stift legen und die 3 Schlaufen nacheinander von oben nach unten überheben. Anschließend den linken Stift 1x gegen den Uhrzeigersinn umwickeln.

∅ = Den Stift oberhalb der bestehenden Schlaufe 1x im Uhrzeigersinn umwickeln, dann die M re abstr.