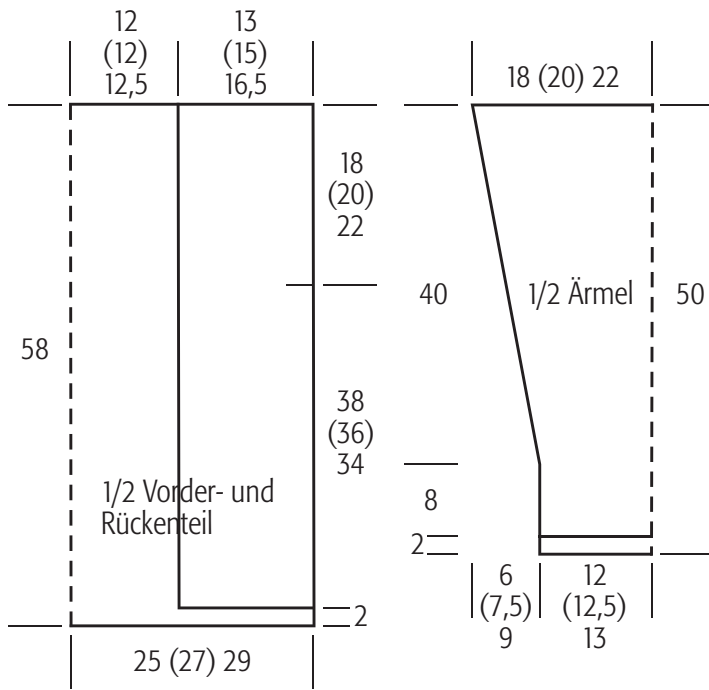
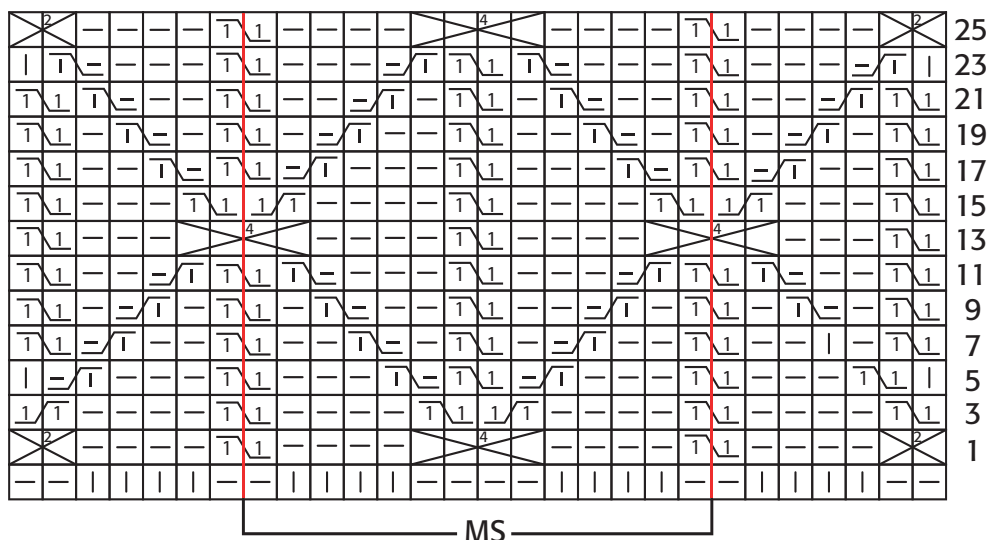


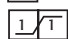
Schnitt in cm:

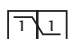






 = 1 Masche rechts

 = 1 Masche links

 = 2 rechte Maschen nach rechts verzopfen  
 (= die 2. Masche vor der 1. Masche rechts stricken, dabei die Maschen nicht von der Nadel gleiten lassen, dann die 1. Masche rechts stricken und beide Maschen zusammen von der Nadel gleiten lassen)

 = 2 rechte Maschen nach links verzopfen  
 (= die 2. Masche hinter der 1. Masche rechts verschränkt stricken, dabei die Maschen nicht von der Nadel gleiten lassen, dann die 1. Masche rechts stricken und beide Maschen zusammen von der Nadel gleiten lassen)

 = 2 Maschen nach rechts verzopfen rechts/links  
 (= die 2. Masche vor der 1. Masche rechts stricken, dabei die Maschen nicht von der Nadel gleiten lassen, dann die 1. Masche links stricken und beide Maschen zusammen von der Nadel gleiten lassen)

 = 2 Maschen nach links verzopfen rechts/links  
 (= 1 Masche auf 1 Zopfnaedel vor die Arbeit legen, die folgende Masche links stricken, dann die Masche der Zopfnaedel rechts stricken)



= Zweifacher Wickelknoten über 4 Maschen  
 (= 4 Maschen rechts stricken und diese auf eine Zopfnaedel schieben,, den Faden gegen den Uhrzeigersinn 2x um die 4 Maschen der Zopfnaedel wickeln, zuletzt die Maschen von der Zopfnaedel zurück auf die rechte Nadel heben)



= Zweifacher Wickelknoten über 2 Maschen  
 (= 2 Maschen rechts stricken und diese auf eine Zopfnaedel schieben,, den Faden gegen den Uhrzeigersinn 2x um die 2 Maschen der Zopfnaedel wickeln, zuletzt die Maschen von der Zopfnaedel zurück auf die rechte Nadel heben)