

buttinette

„Am liebsten selbstgemacht!“



TASSENUNTERSETZER

Materialzuschnitt:

Aus einem Patchworkpakets nach Wunsch:

- 1 Paar Tassenuntersetzer nach Schnittmuster
- 1x Kreis mit 11 cm Ø
- 1x Streifen für die Schlaufe 6 cm x 10 cm

Aus dem Volumenvlies:

- 1 Paar Tassenuntersetzer nach Schnittmuster

Aus dem Vlisofix:

- 1x Kreis mit 11 cm Ø

VORLAGE AUSDRUCKEN

Laden Sie die Vorlage herunter und speichern Sie sie auf Ihrem Desktop zwischen. Je nach Einstellung kann Ihr Drucker ggf. eine **Skalierung der Vorlage** vornehmen. Achten Sie darauf, den Drucker so einzustellen, dass er die Größe des PDFs nicht verändert. Überprüfen Sie anschließend mit dem Kontrollkästchen die Maße.

Seite anpassen und Optionen ⓘ

Größe Poster Mehrere Broschüre

Anpassen

Tatsächliche Größe

Übergroße Seiten verkleinern

Benutzerdefinierter Maßstab: 100 %

Papierquelle gemäß PDF-Seitengröße auswählen

Kontrollkästchen



NAHTZUGABE

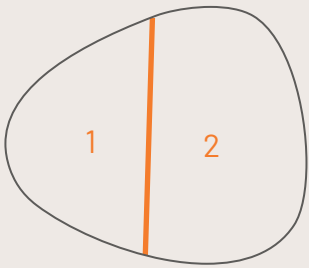
Die Vorlage enthält bereits alle Nahtzugaben.

VIDEOANLEITUNGEN

Weitere Nähtipps finden Sie bei uns auf **buttinetteTV!**

Tassenuntersetzer

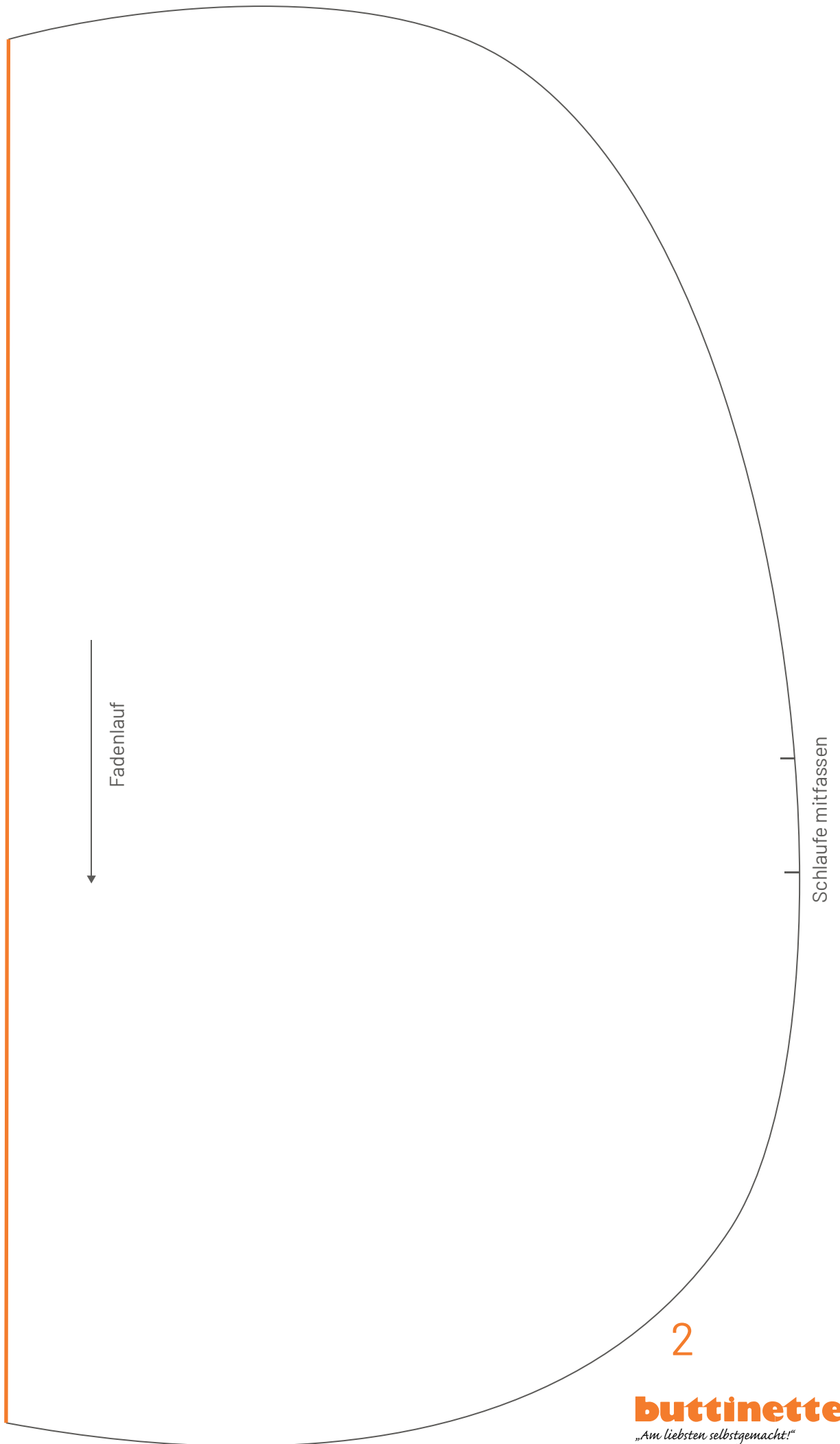
Bitte fügen Sie die zwei
Schnittteile an der orangen
Linie zusammen.



Fadenlauf



1



Fadenlauf

Schlaufe mitfassen

2