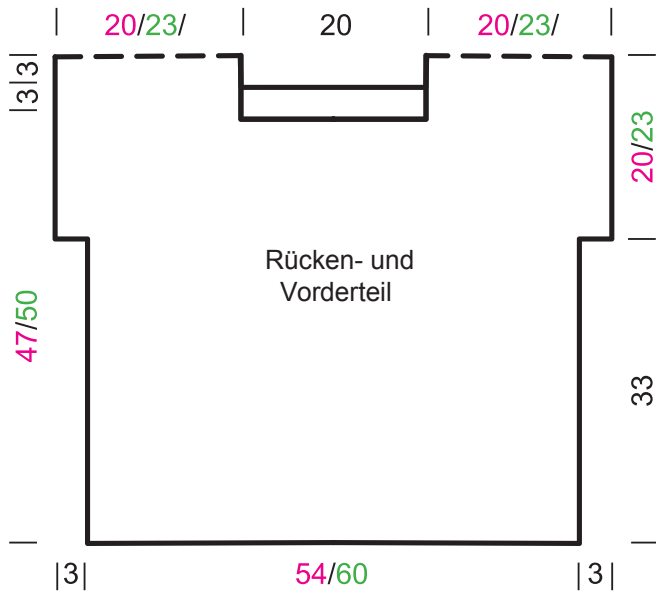
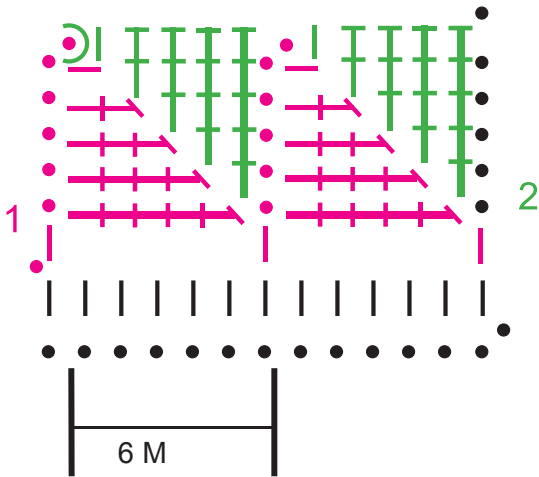


Schnittschema (Angaben in cm)



Häkelschrift



Zeichenerklärung

- = 1 Luftm
- ⊂ = 1 Kettm
- | = 1 Feste-M
- ⊥ = 1 Stb
- ⊥ = 1 D-Stb
- ⊥ = 3-fach-Stb
- ⊥ = 4-fach-Stb

ABKÜRZUNGEN

- D-Stb = Doppel Stäbchen
- Feste-M = Feste Masche(n)
- Kettm = Kettmasche(n)
- Luftm = Luftmasche(n)
- M = Masche(n)
- R = Reihe(n)
- Rd = Runde(n)
- Stb = Stäbchen
- 3-fach-Stb = Dreifaches Stäbchen
- 4-fach-Stb = Vierfaches-Stäbchen