



LUTIN DE NOËL

Découpe des tissus :

Dans le lot patchwork de votre choix :

- 1 paire de bonnets selon le patron
- 1 paire de lutins partie supérieure selon le patron
- 1 paire de lutins partie inférieure selon le patron
- 1x fond cercle Ø 11 cm
- 2 paires de bras selon le patron
- 2 paires de mitaines selon le patron
- 2 bandes pour les jambes 28 cm x 6 cm
- 1 paire de chaussures selon le patron dans la pliure

Dans l'entoilage volumineux :

- 1x bonnet selon le patron

Dans l'imitation fourrure :

- 1x barbe selon le patron

IMPRIMER LE PATRON

IMPORTANT : Suivant les paramètres, votre imprimante peut éventuellement redimensionner le motif. Merci de faire attention à régler votre imprimante de sorte à ne pas changer la dimension du PDF. Par la suite, vérifiez les dimensions à l'aide de la petite case de contrôle.

Dimensionnement et gestion des pages ⓘ

Taille Affiche Multiple Livret

Ajuster

Taille réelle

Réduire les pages hors format

Echelle personnalisée : 100 %

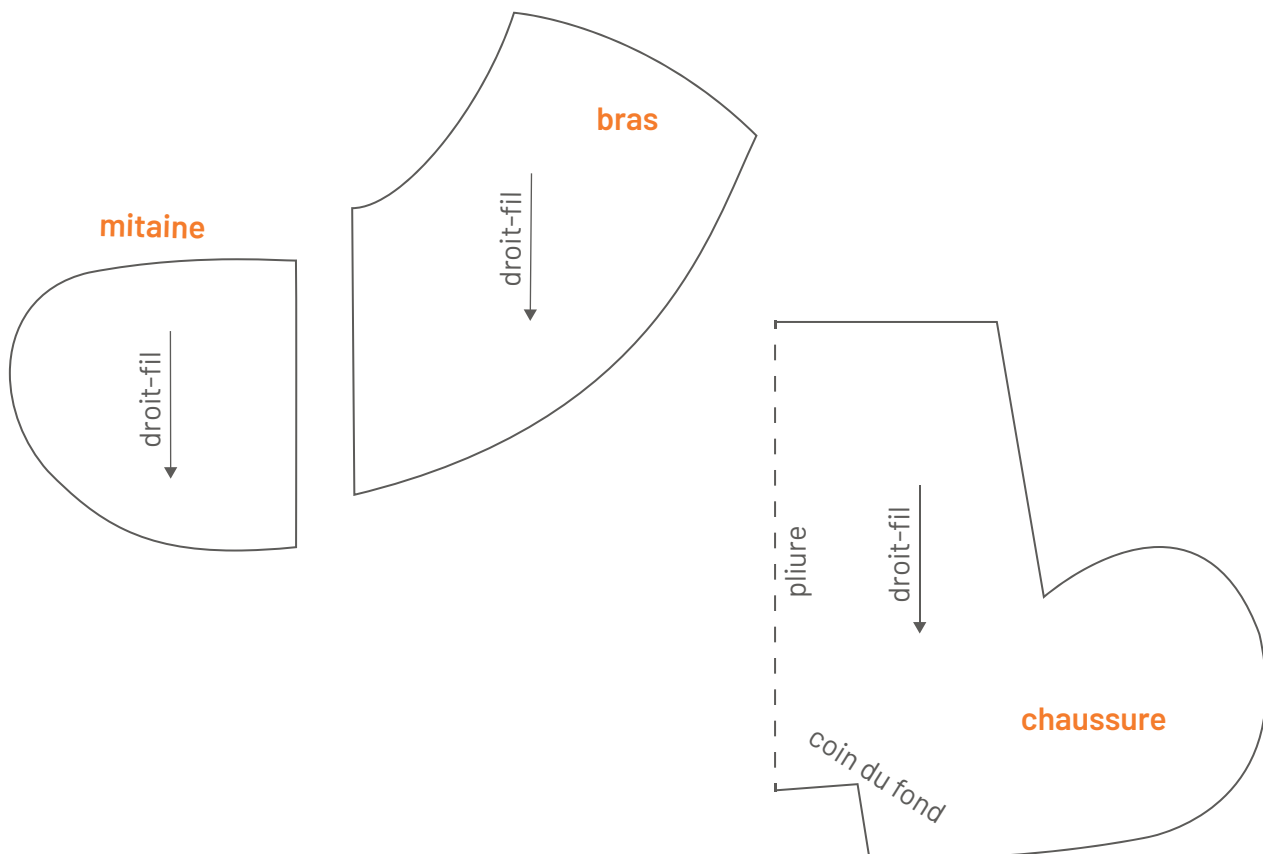
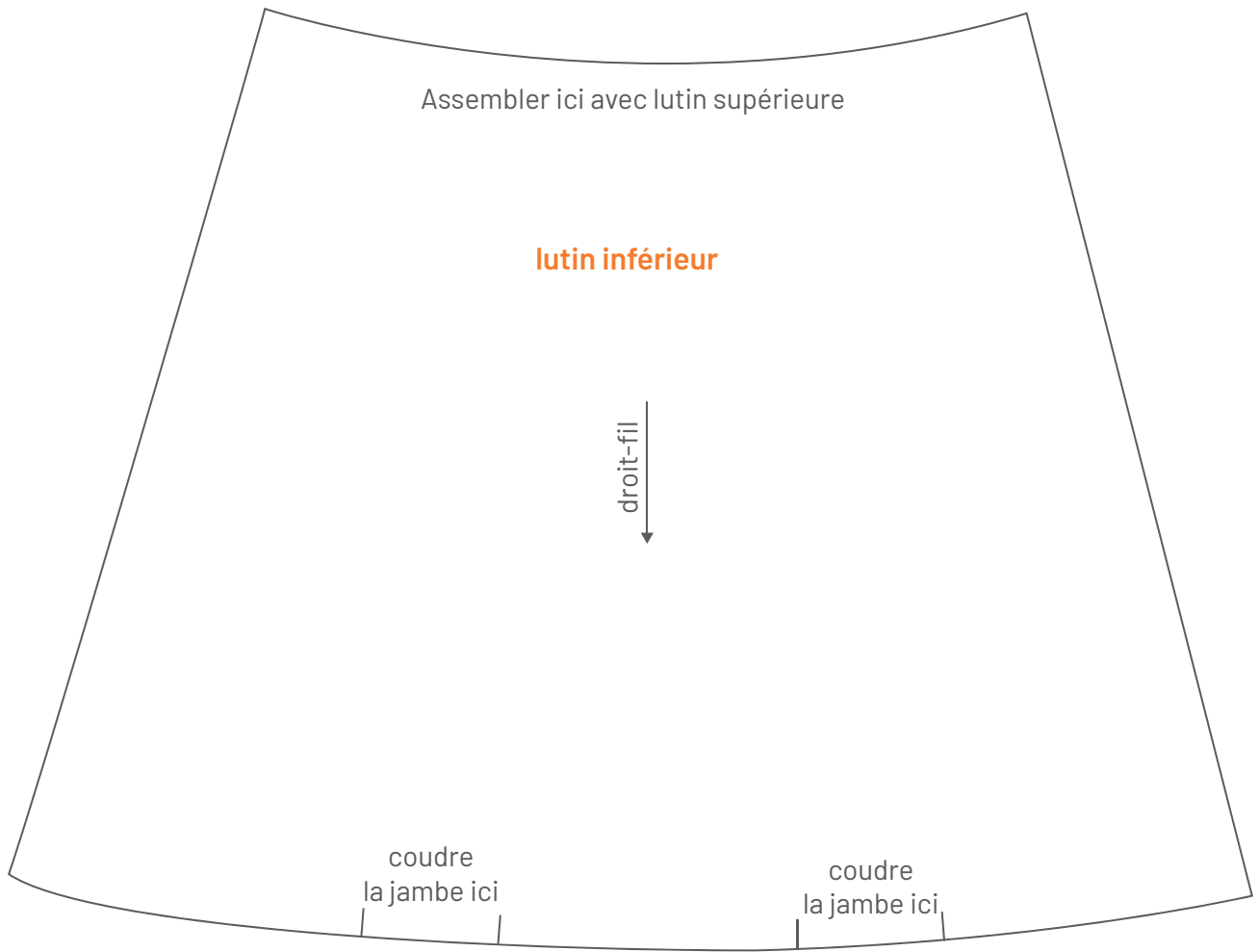
Choisir la source de papier selon le format de la page PDF

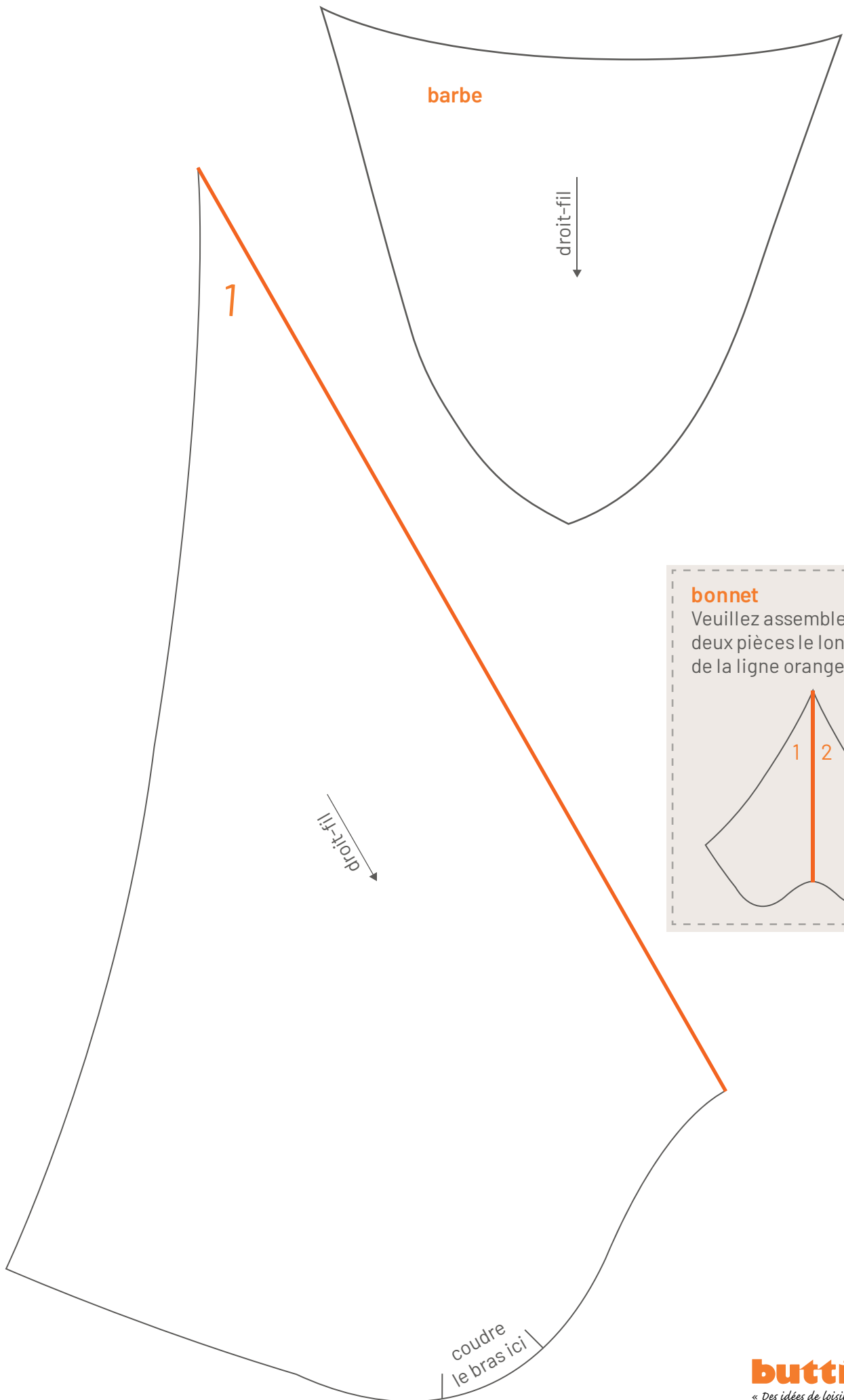
case de contrôle



MARGE DE COUTURE

Les marges de couture sont déjà comprises.





barbe

droit-fil

1

droit-fil

coudre
le bras ici

bonnet

Veillez assembler les deux pièces le long de la ligne orange.

