

# buttinette

« Des idées de loisirs créatifs à butiner »



## BOUDIN DE PORTE

Découpe des tissus :

**Dans le tissu pour manteaux anthracite :**

- 1 paire corps
  - 2 paires bras
- Marge de couture incluse : 7 mm

**Dans la feutrine rouge :**

- 2 paires gants
  - 1x bonnet
- Marge de couture incluse : 7 mm

**Dans le tissu coton étoiles rouge/blanc :**

- 2 paires bottes
- Marge de couture incluse : 5 mm

**Dans le tissu peluche à poils longs :**

- 1 paire barbe
- Marge de couture incluse : 7 mm

## IMPRIMER LE PATRON

**IMPORTANT :** Suivant les paramètres, votre imprimante peut éventuellement redimensionner le motif. Merci de faire attention à régler votre imprimante de sorte à ne pas changer la dimension du PDF. Par la suite, vérifiez les dimensions à l'aide de la petite case de contrôle.

Dimensionnement et gestion des pages ⓘ

Taille Affiche Multiple Livret

Ajuster

Taille réelle

Réduire les pages hors format

Echelle personnalisée : 100 %

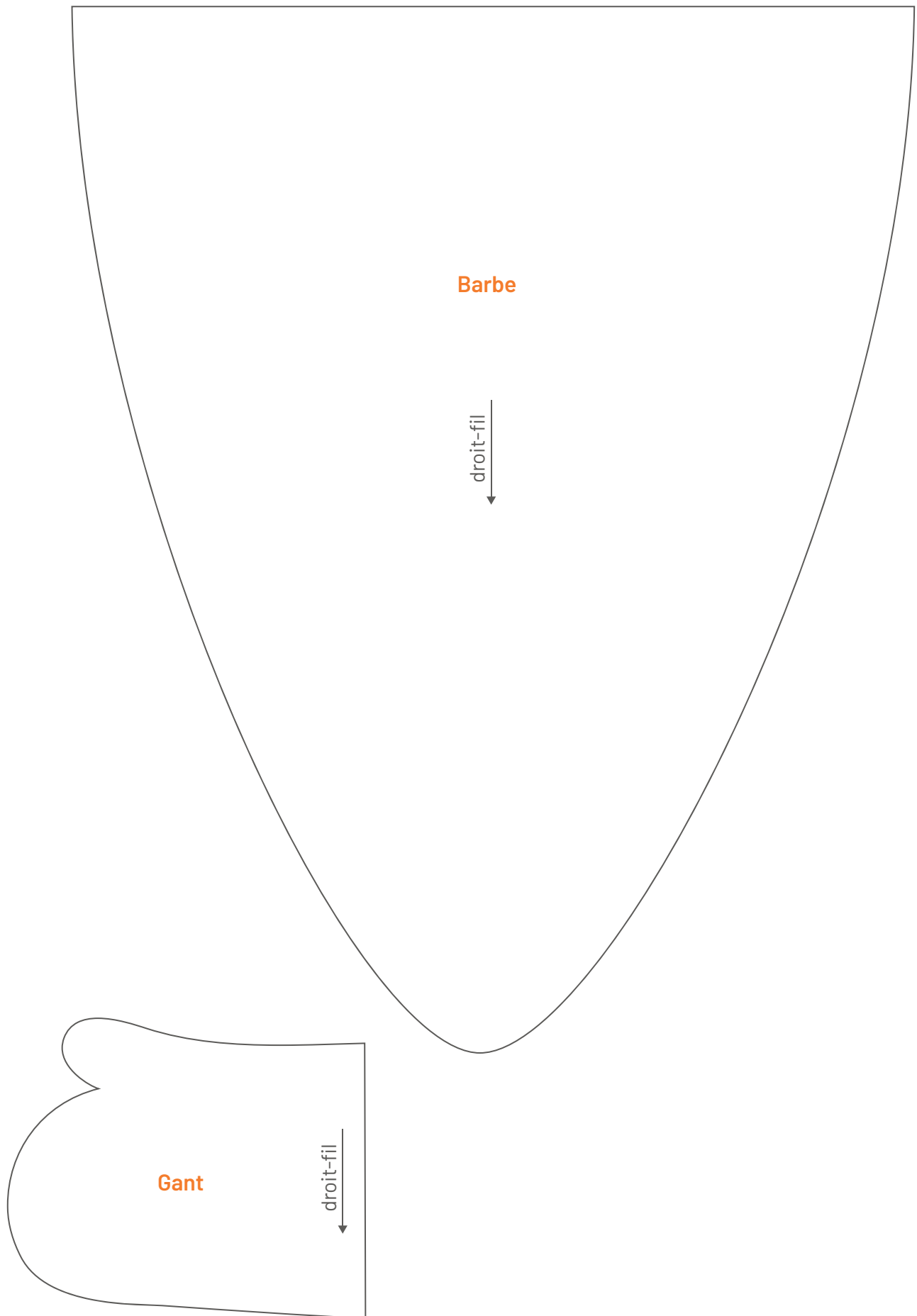
Choisir la source de papier selon le format de la page PDF

case de contrôle



## MARGE DE COUTURE

Les marges de couture sont déjà comprises.

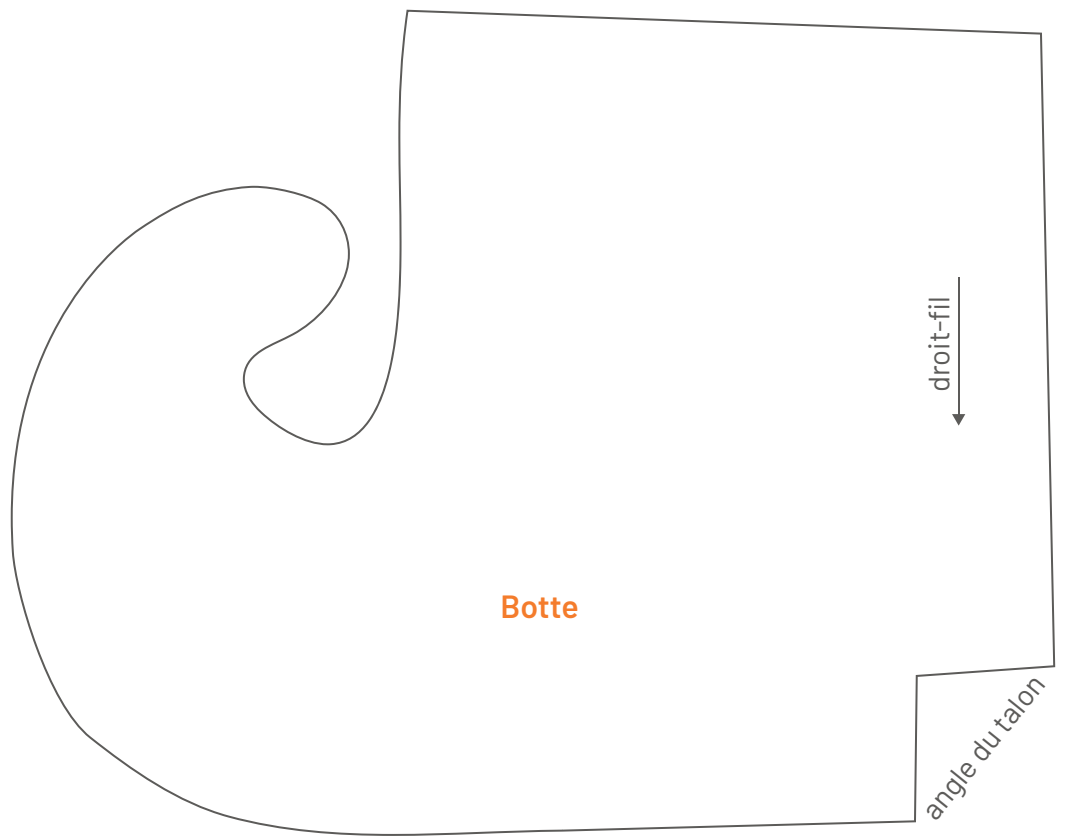


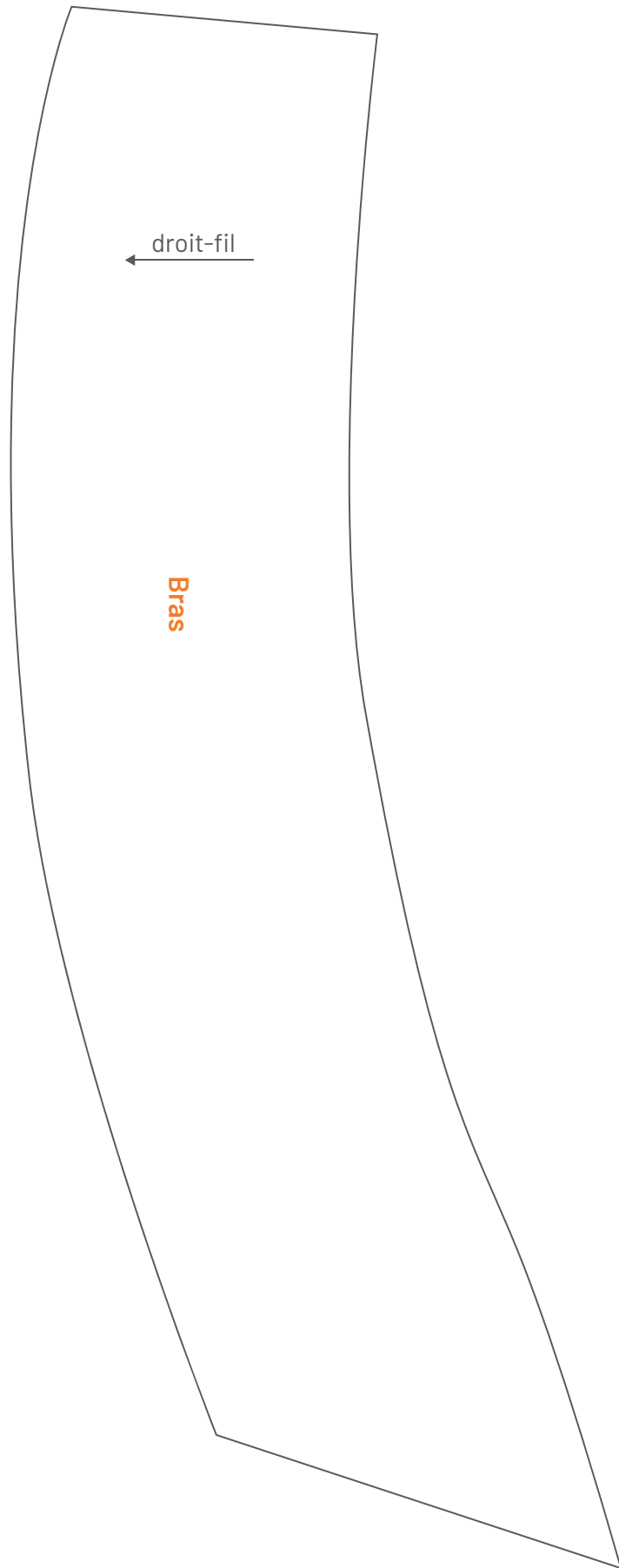
Barbe

droit-fil  
↓

Gant

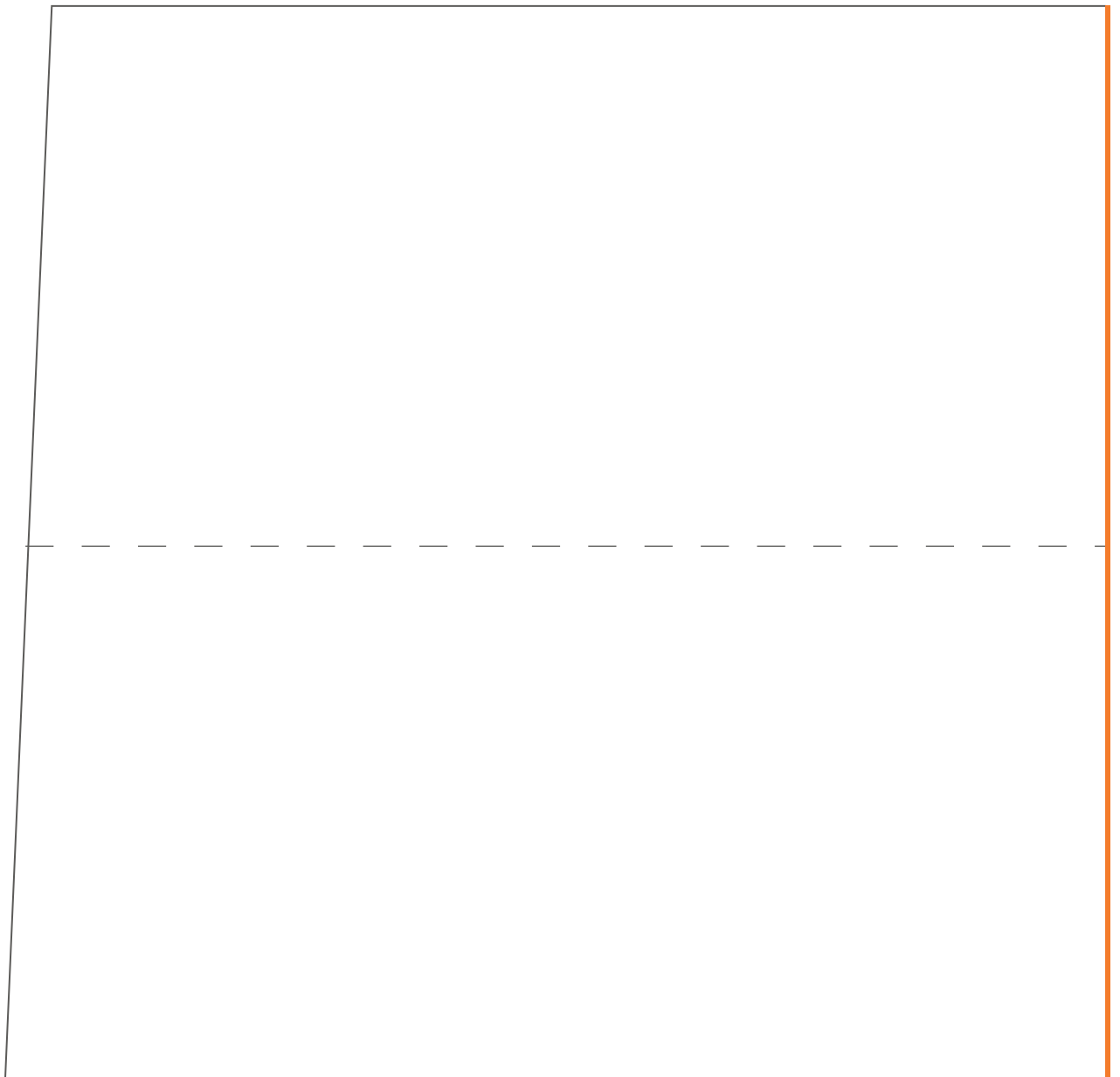
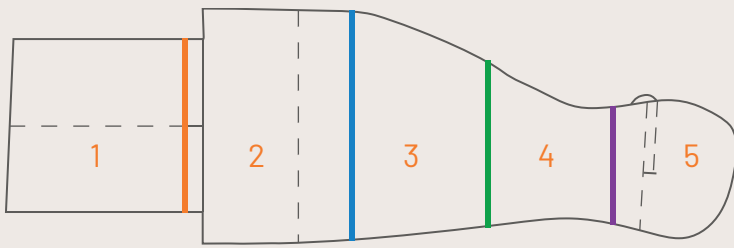
droit-fil  
↓

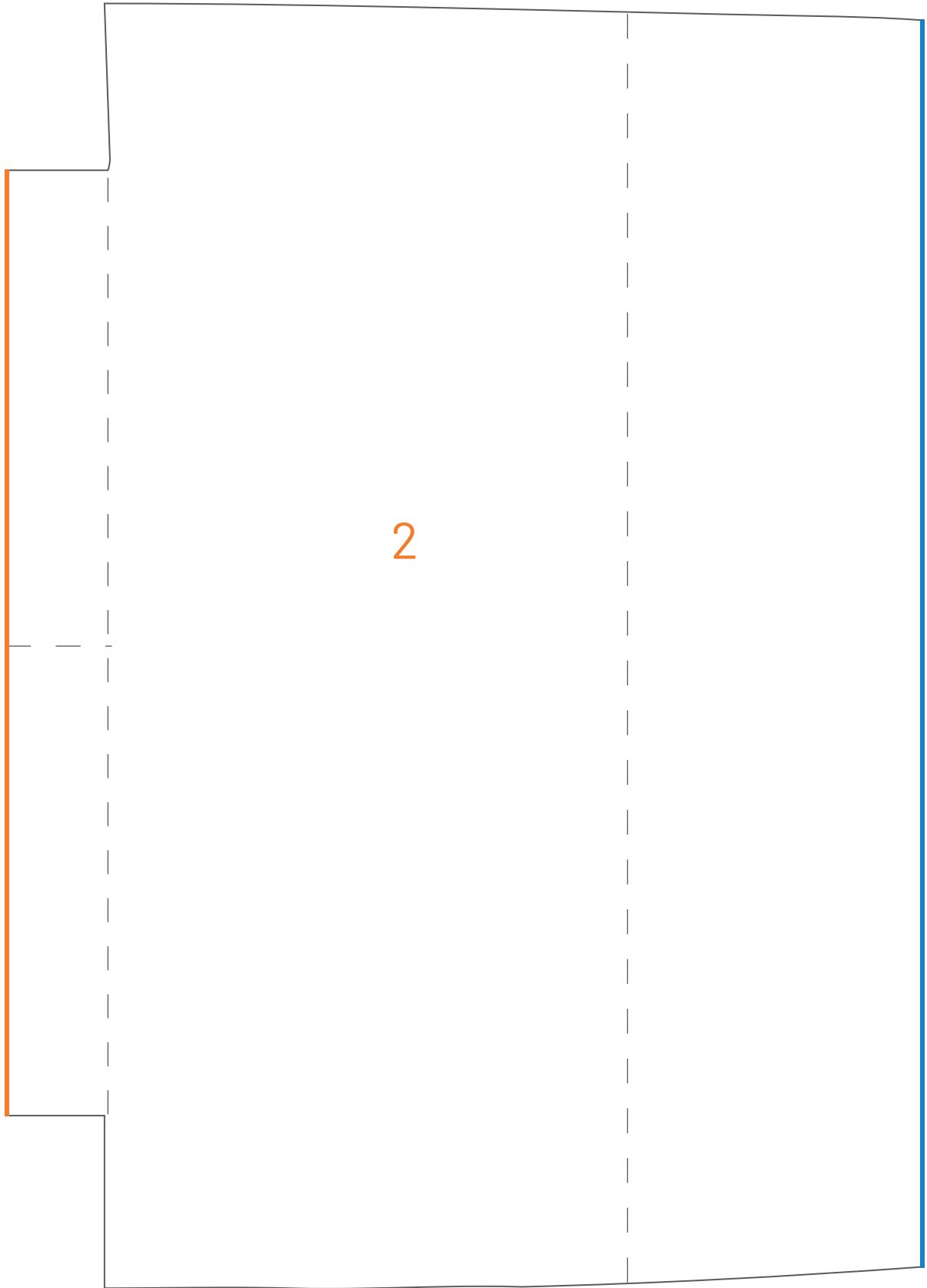


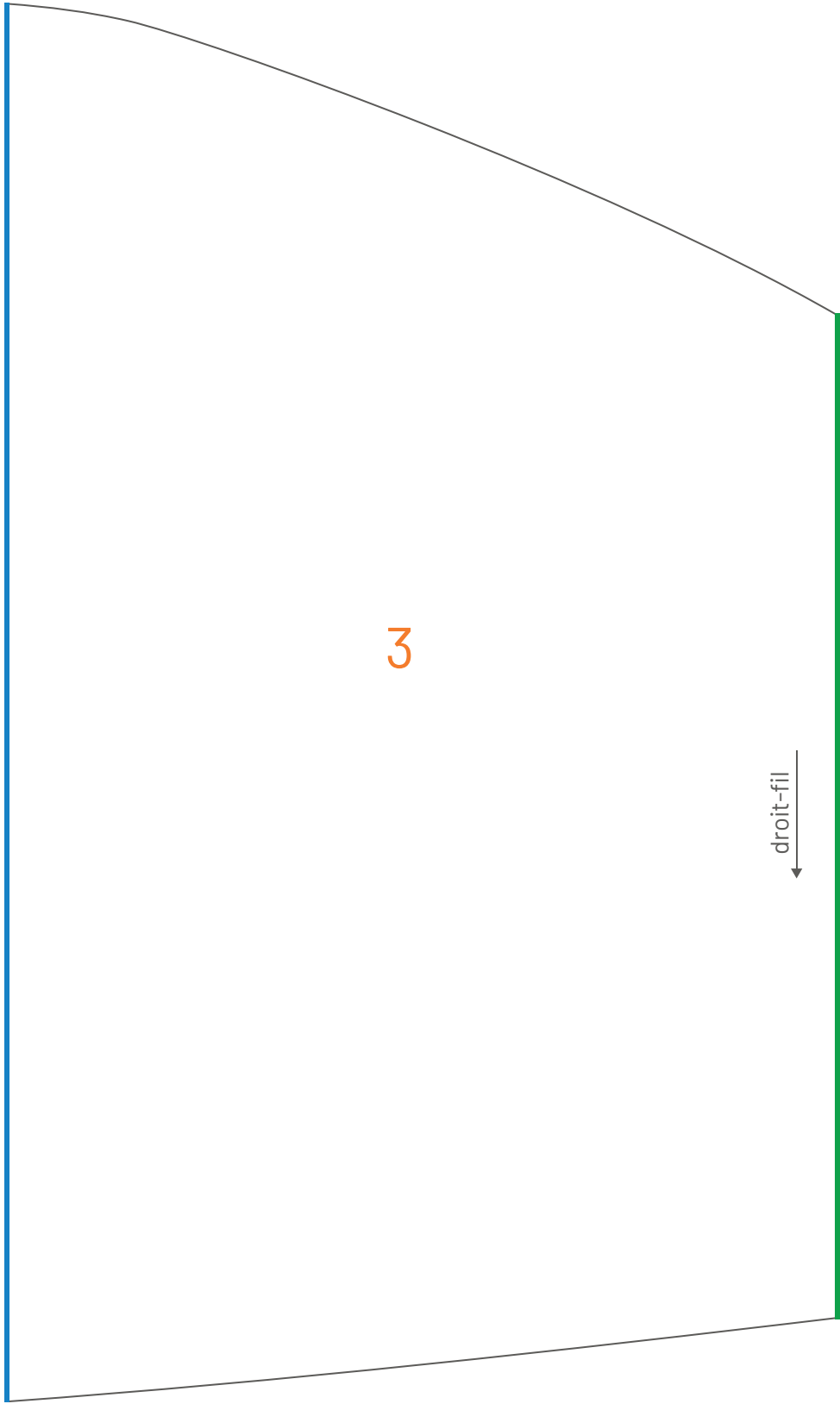


## Corps

Merci d'assembler les pièces  
comme indiqué ci-dessous.

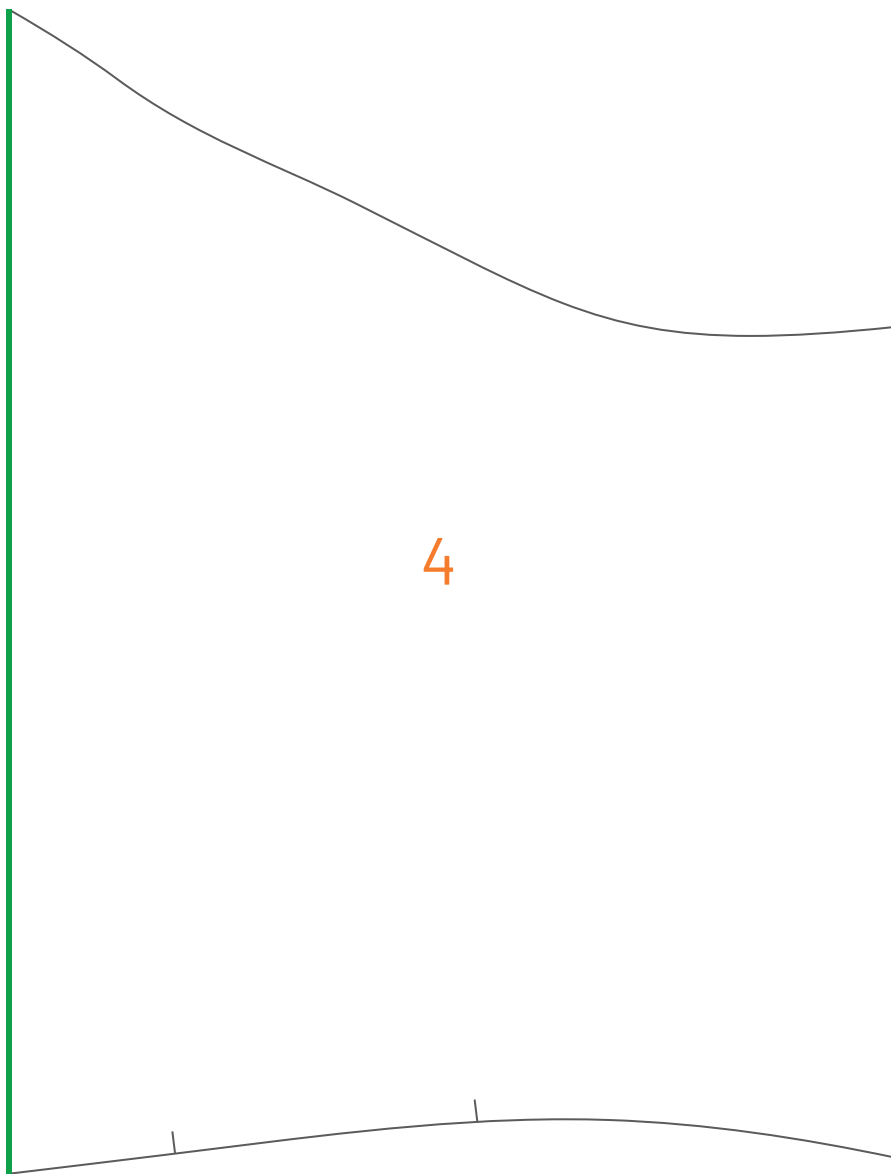




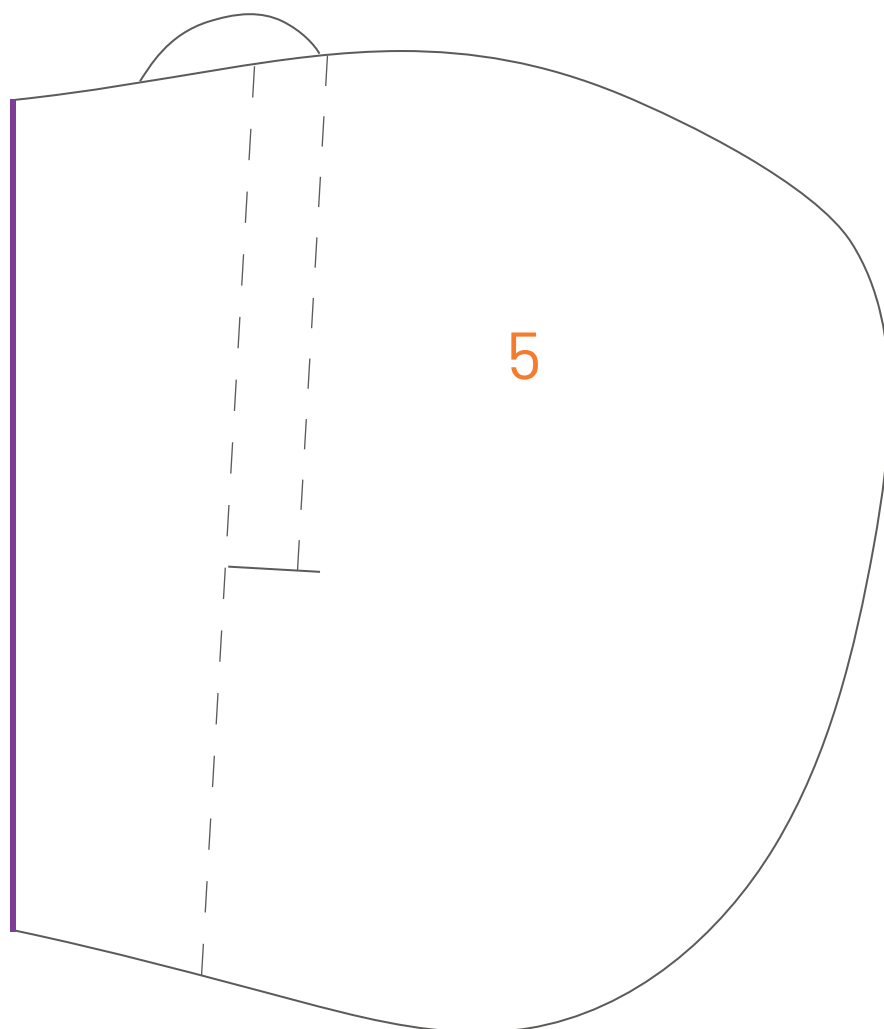


3

droit-fil  
↓







## Bonnet

Merci d'assembler les pièces  
comme indiqué ci-dessous.

