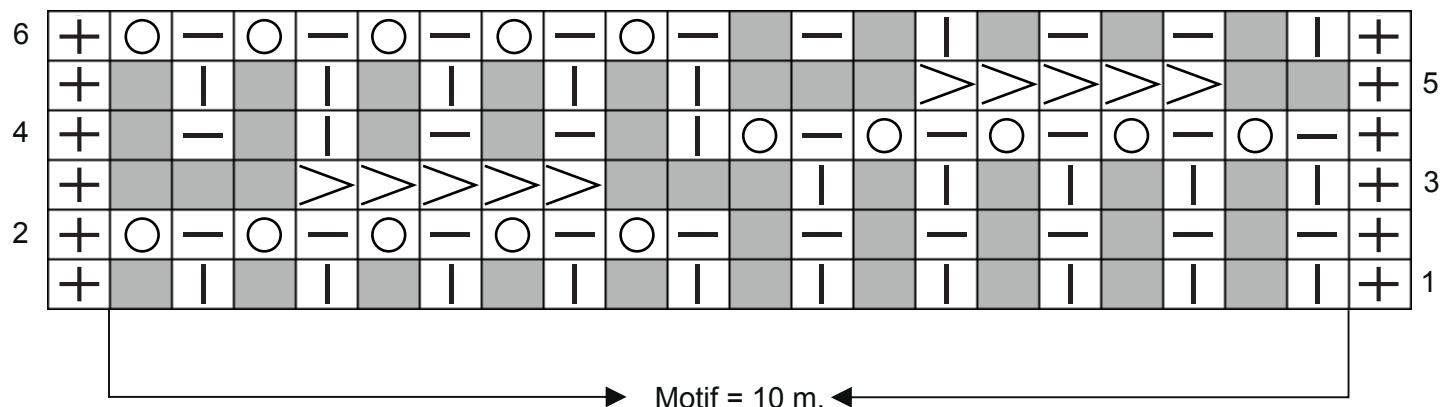




Grille sachet pour savon




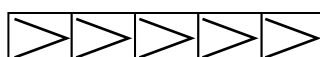
 = maille lisière (m. lis.)

 = rg. aller : m. end.
rg. retour : m. env.

 = rg. aller : m. env.
rg. retour : m. end.

 = rg retour : m. env.

 = pas de m., passer au symbole m. suivante

 = glisser 5 m. env. en laissant les jetés du rg précédent. Rallonger les m. et les remettre sur l'aig. de gauche. Faire 2 jetés sur l'aig., tric. les 5 m. end. ens. torse, faire 2 jetés