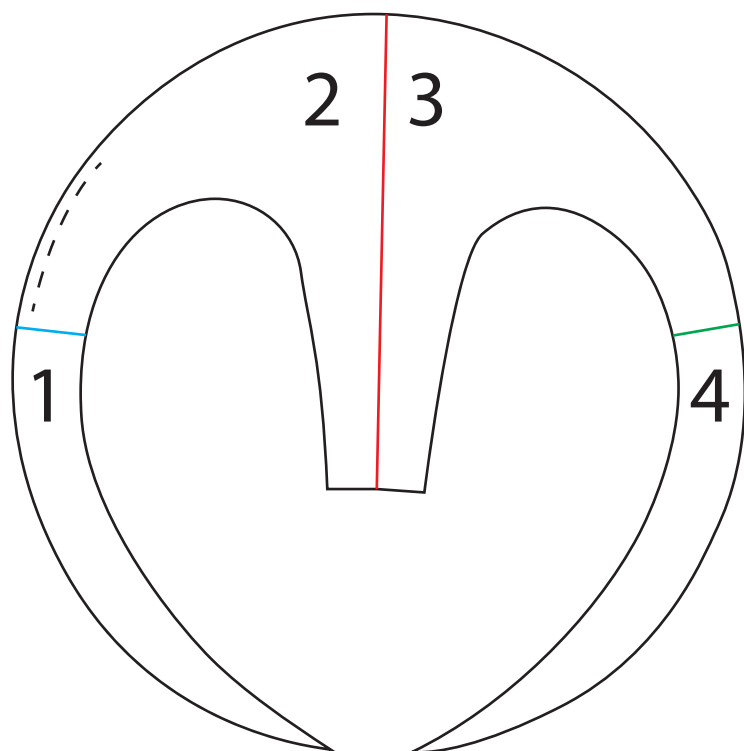


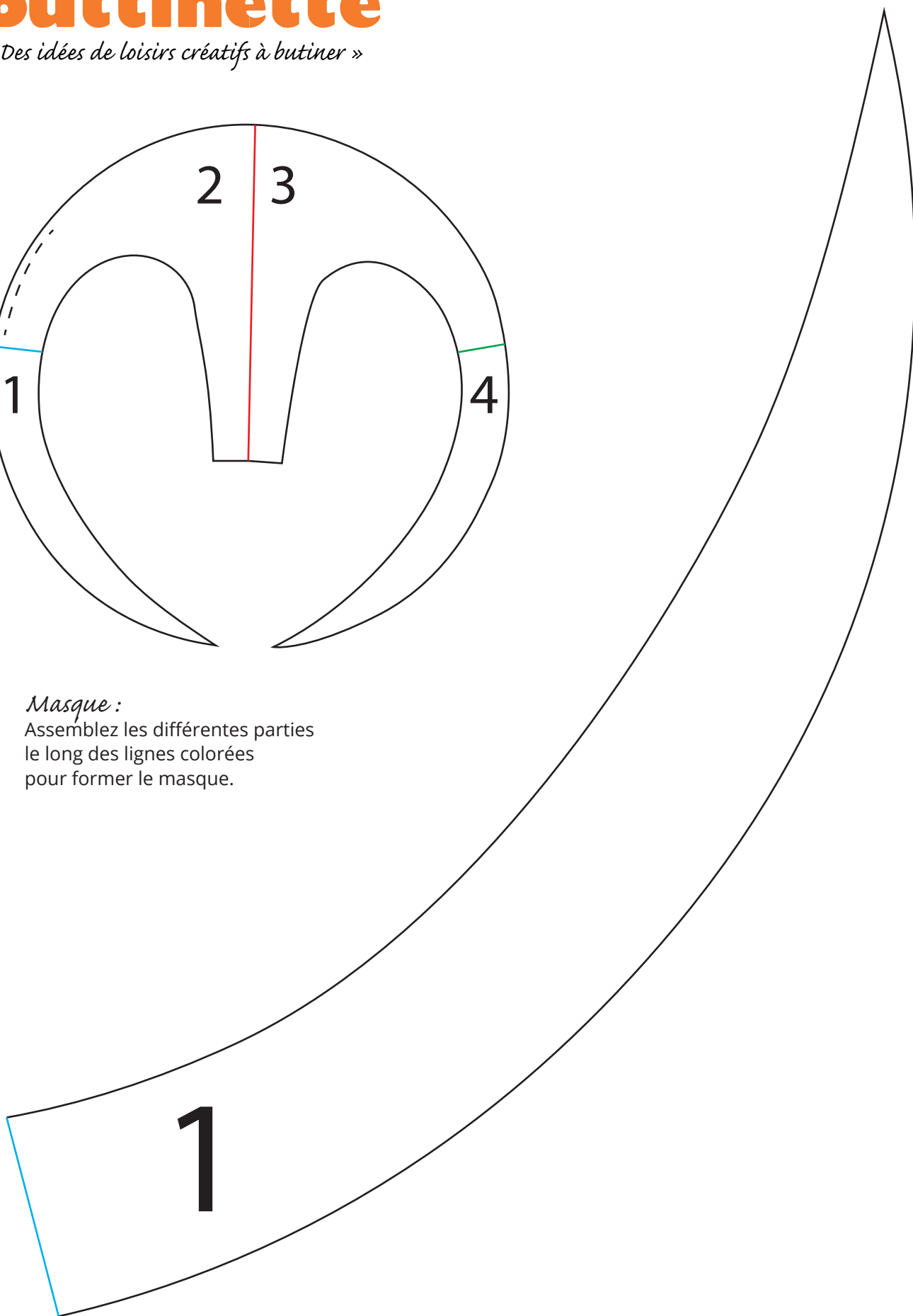
buttinette

« Des idées de loisirs créatifs à butiner »

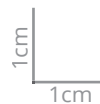


Masque :

Assemblez les différentes parties
le long des lignes colorées
pour former le masque.



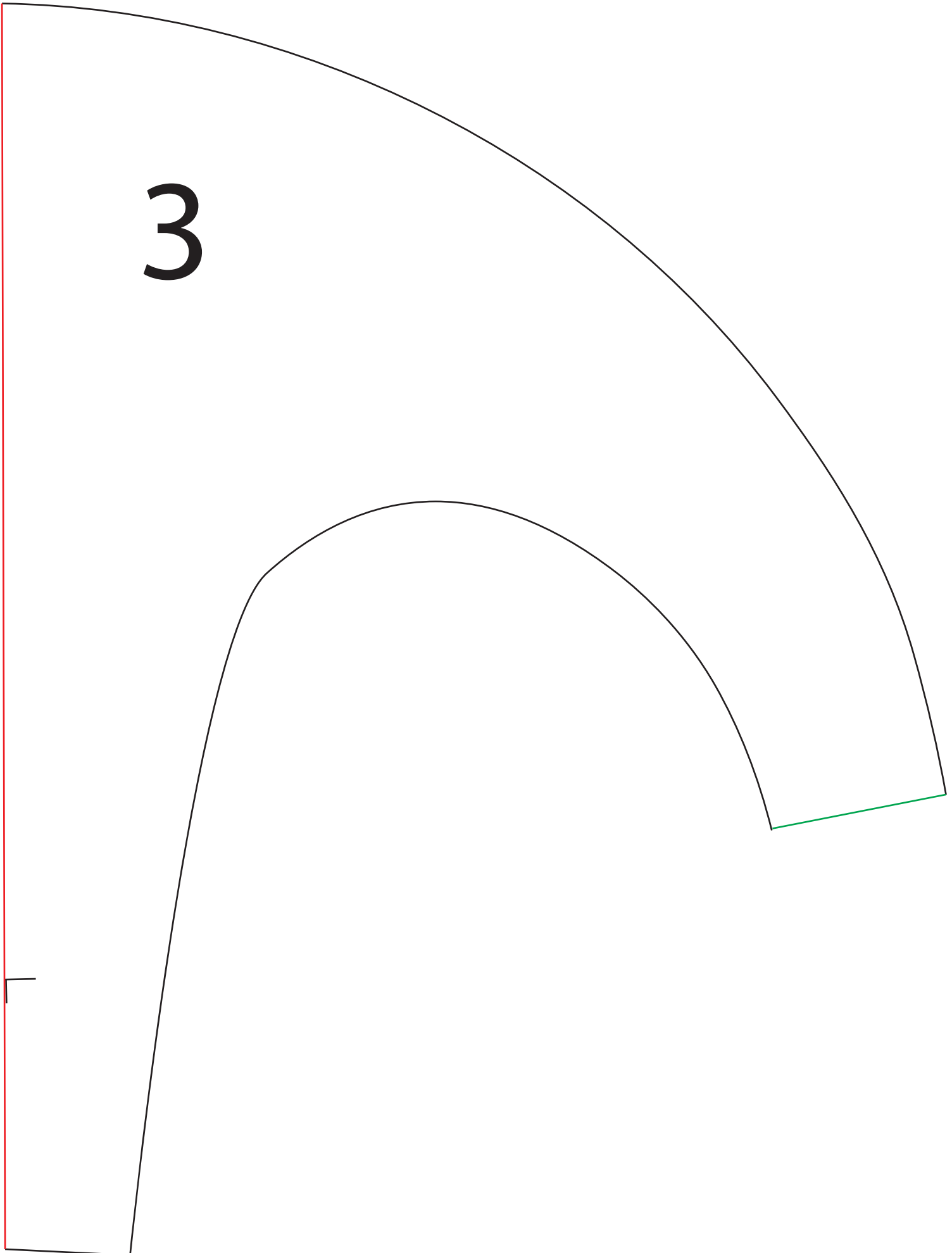
Suivant les paramètres, votre imprimante peut éventuellement redimensionner le patron. Merci de faire attention à régler votre imprimante de sorte à ne pas changer la dimension du PDF. Par la suite, vérifiez les dimensions à l'aide de la petite case de contrôle.



buttinette

« Des idées de loisirs créatifs à butiner »

3



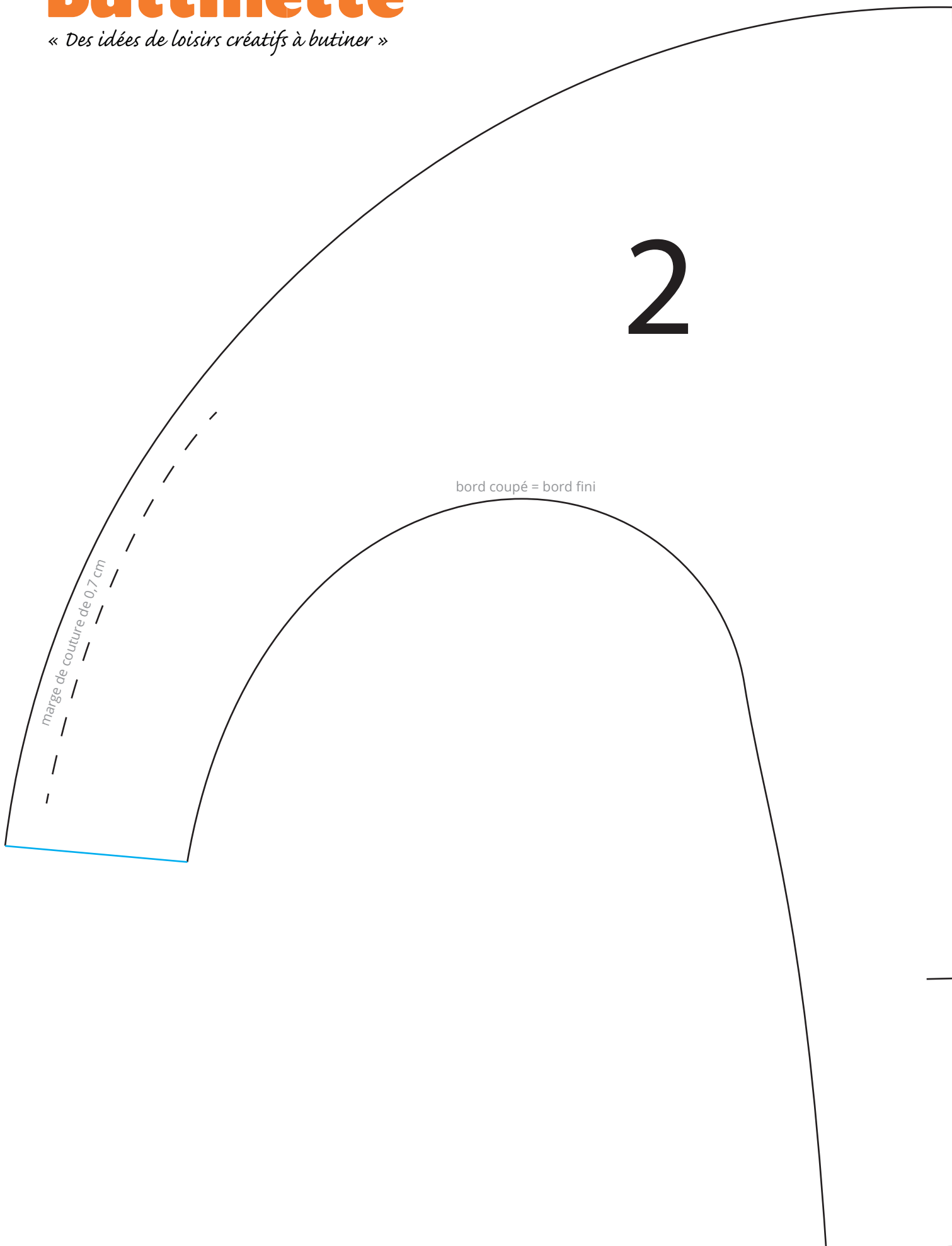
buttinette

« Des idées de loisirs créatifs à butiner »

2

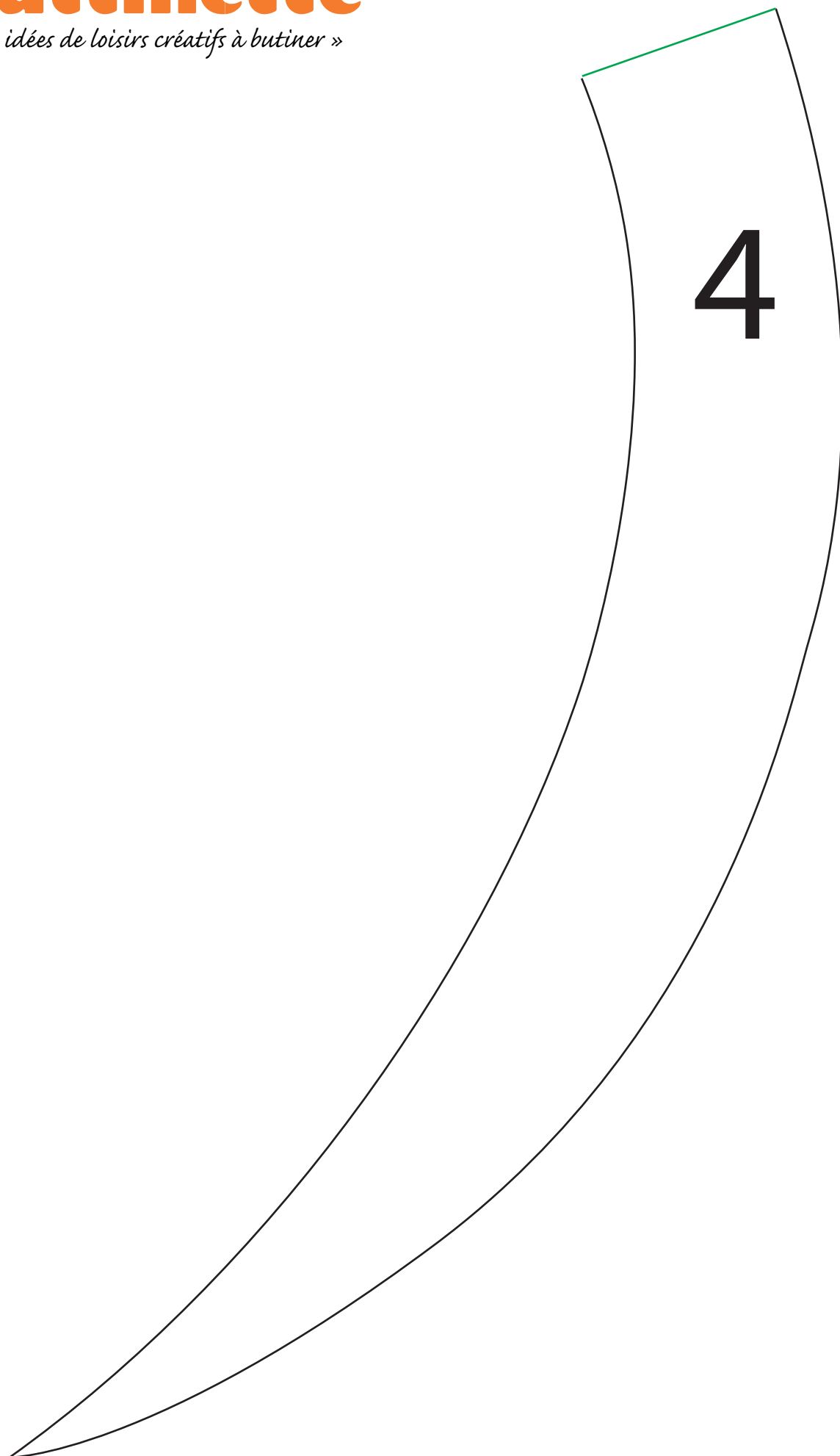
bord coupé = bord fini

marge de couture de 0,7 cm



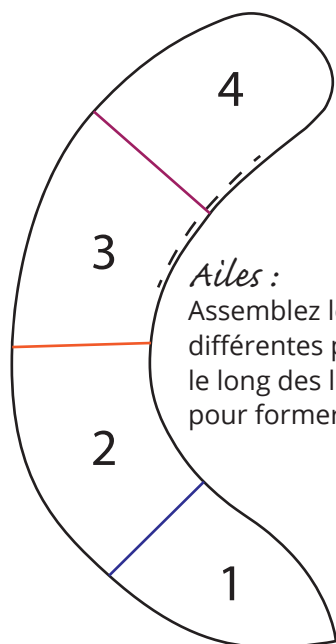
buttinette

« Des idées de loisirs créatifs à butiner »



buttinette

« Des idées de loisirs créatifs à butiner »



Ailes :

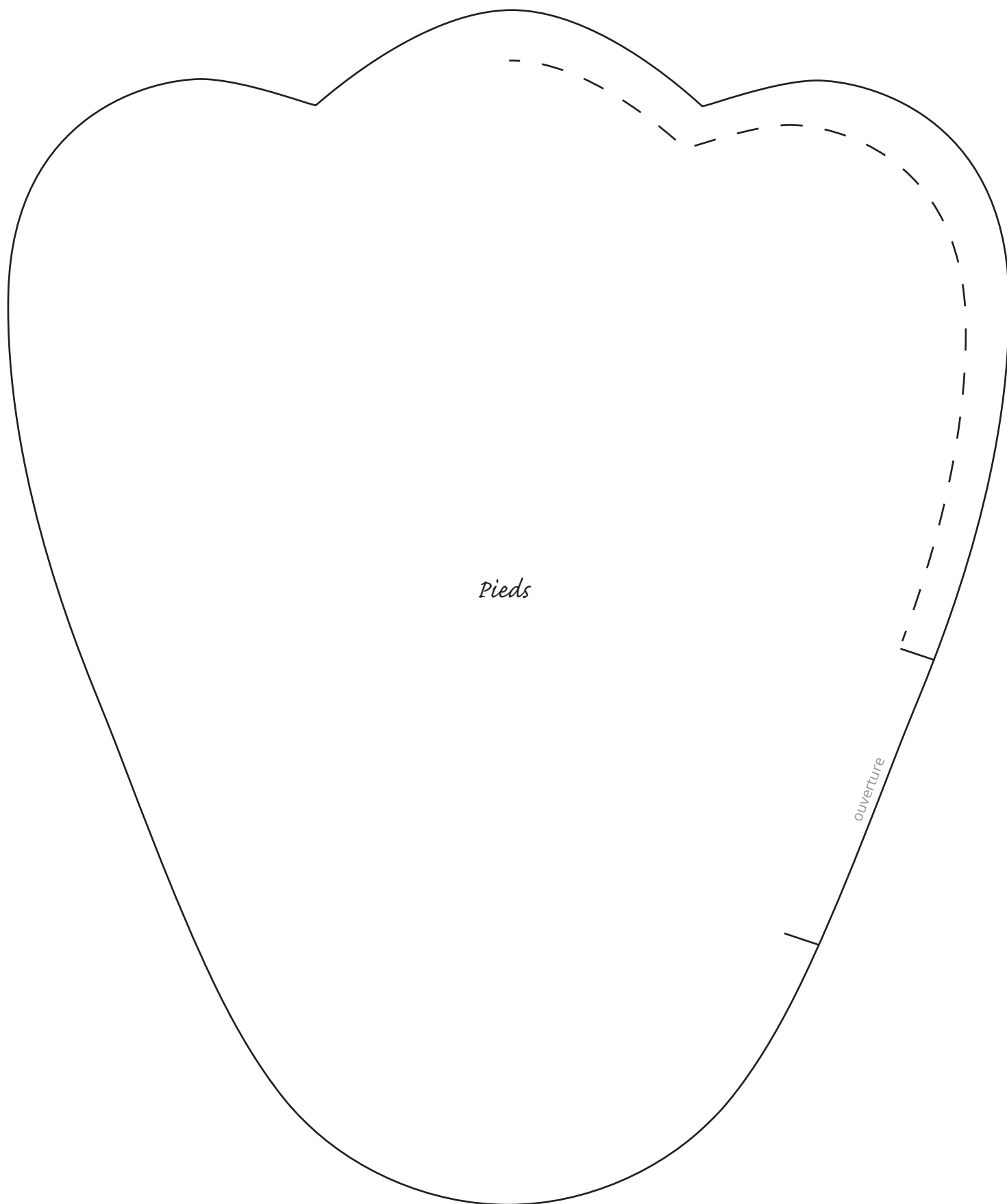
Assemblez les différentes parties le long des lignes colorées pour former une aile.

pointe de l'aile

1

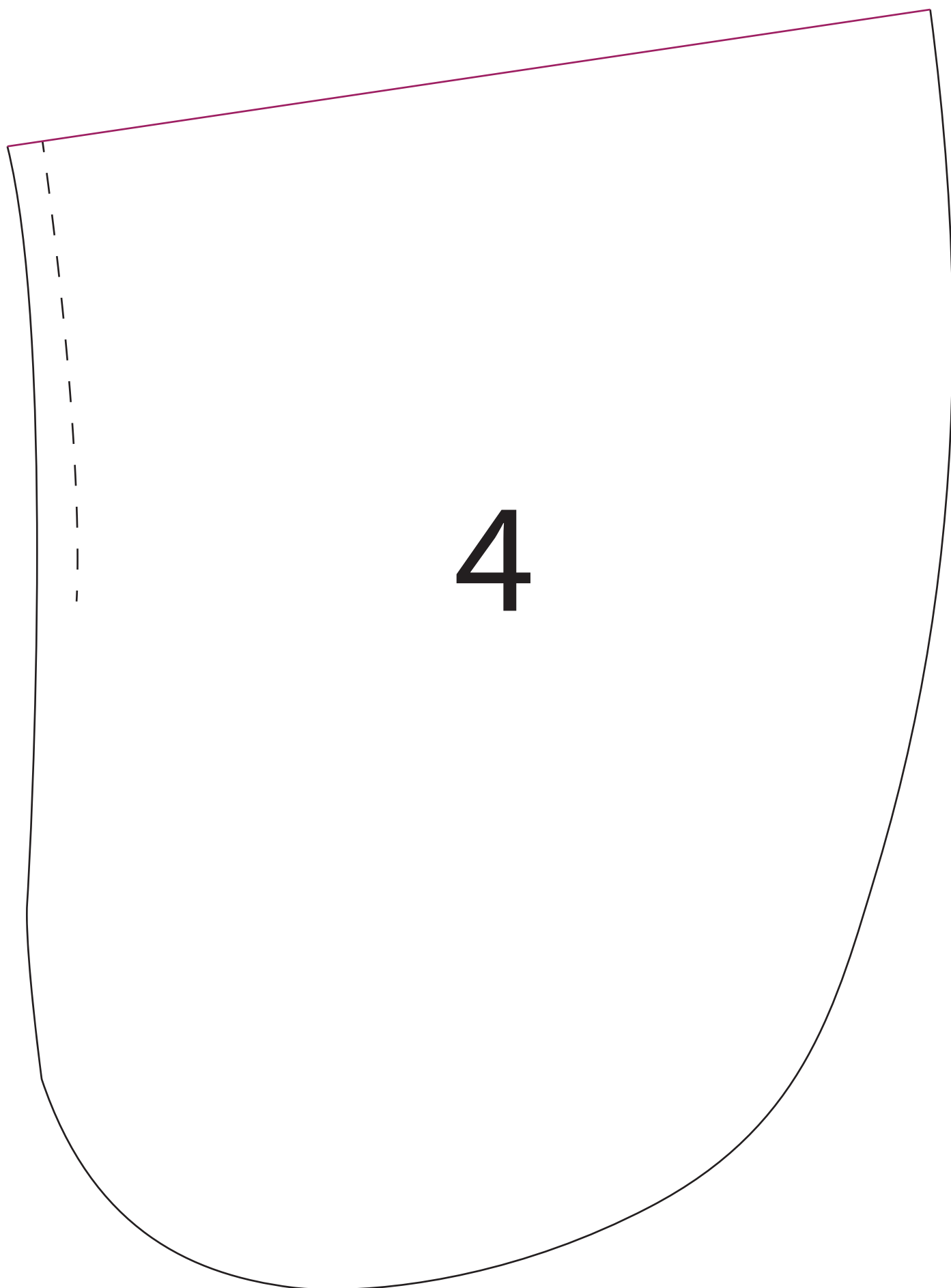
buttinette

« Des idées de loisirs créatifs à butiner »



buttinette

« Des idées de loisirs créatifs à butiner »



buttinette

« Des idées de loisirs créatifs à butiner »

ouverture

3

buttinette

« Des idées de loisirs créatifs à butiner »

2

ouverture

buttinette

« Des idées de loisirs créatifs à butiner »

