

buttinette

« Des idées de loisirs créatifs à butiner »



SAC À DOS CONVERTIBLE EN SAC À MAIN

Découpe des tissus :

dans le tissu d'extérieur en gris foncé chiné :

- 2x devant/dos
- 1x fond 29 cm x 21 cm
- 1x pochette devant 40 cm x 35 cm
- 4x rabat pour fermeture éclair 35 cm x 5 cm

dans le tissu en coton noir :

- 2x devant/dos (doublure)
- 1x fond (doublure) 29 cm x 12 cm
- 1x pochette intérieure (doublure) 40 cm x 17 cm

dans l'entoilage de renfort Vlieseline®H640 :

- 2x devant/dos
- 1x fond 29 cm x 12 cm

dans l'entoilage de renfort Vlieseline® Style-Vil nature :

- 1x renforcement 24 cm x 40 cm

IMPRIMER LE MOTIF

IMPORTANT : Suivant les paramètres, votre imprimante peut éventuellement redimensionner le motif.

Merci de faire attention à régler votre imprimante de sorte à ne pas changer la dimension du PDF.

Par la suite, vérifiez les dimensions à l'aide de la petite case de contrôle.

Dimensionnement et gestion des pages ⓘ

Taille Affiche Multiple Livret

Ajuster

Taille réelle

Réduire les pages hors format

Echelle personnalisée : 100 %

Choisir la source de papier selon le format de la page PDF

case de contrôle



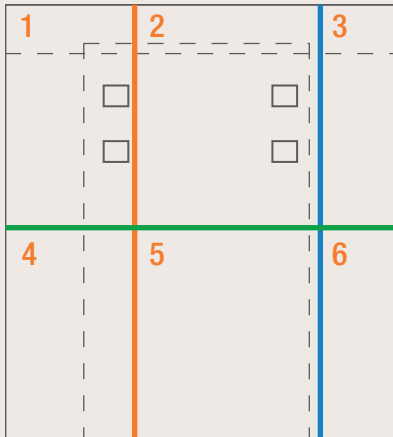
MARGE DE COUTURE

Les marges de couture sont déjà comprises.

1

Devant / dos

Assembler les 6 pièces le long des lignes colorées comme indiqué.



anneau carré

devant
sangle

2

haut

bord supérieur doublure

dos
anneau carré

devant
sangle

droit fil
↓

3

4

entoilage de renfort Sty|VII

dos sangle

5

bas

6

dos sangle

