

buttinette

« Des idées de loisirs créatifs à butiner »



BOTTE DE NOËL

Coupe des tissus :

Toile de jute, nature :

- 1 rectangle de 60 cm x 38 cm

Entoilage de renfort Vlieseline :

- 1 rectangle de 60 cm x 38 cm

Après avoir appliqué la Vlieseline :

Toile de jute, nature :

- 1 paire de bottes

Tissu pur coton :

- 1 paire de bottes pour la doublure

IMPRIMER LE MOTIF

IMPORTANT : Suivant les paramètres, votre imprimante peut éventuellement redimensionner le motif.

Merci de faire attention à régler votre imprimante de sorte à ne pas changer la dimension du PDF.

Par la suite, vérifiez les dimensions à l'aide de la petite case de contrôle.

Dimensionnement et gestion des pages ⓘ

Taille Affiche Multiple Livret

Ajuster

Taille réelle

Réduire les pages hors format

Echelle personnalisée : 100 %

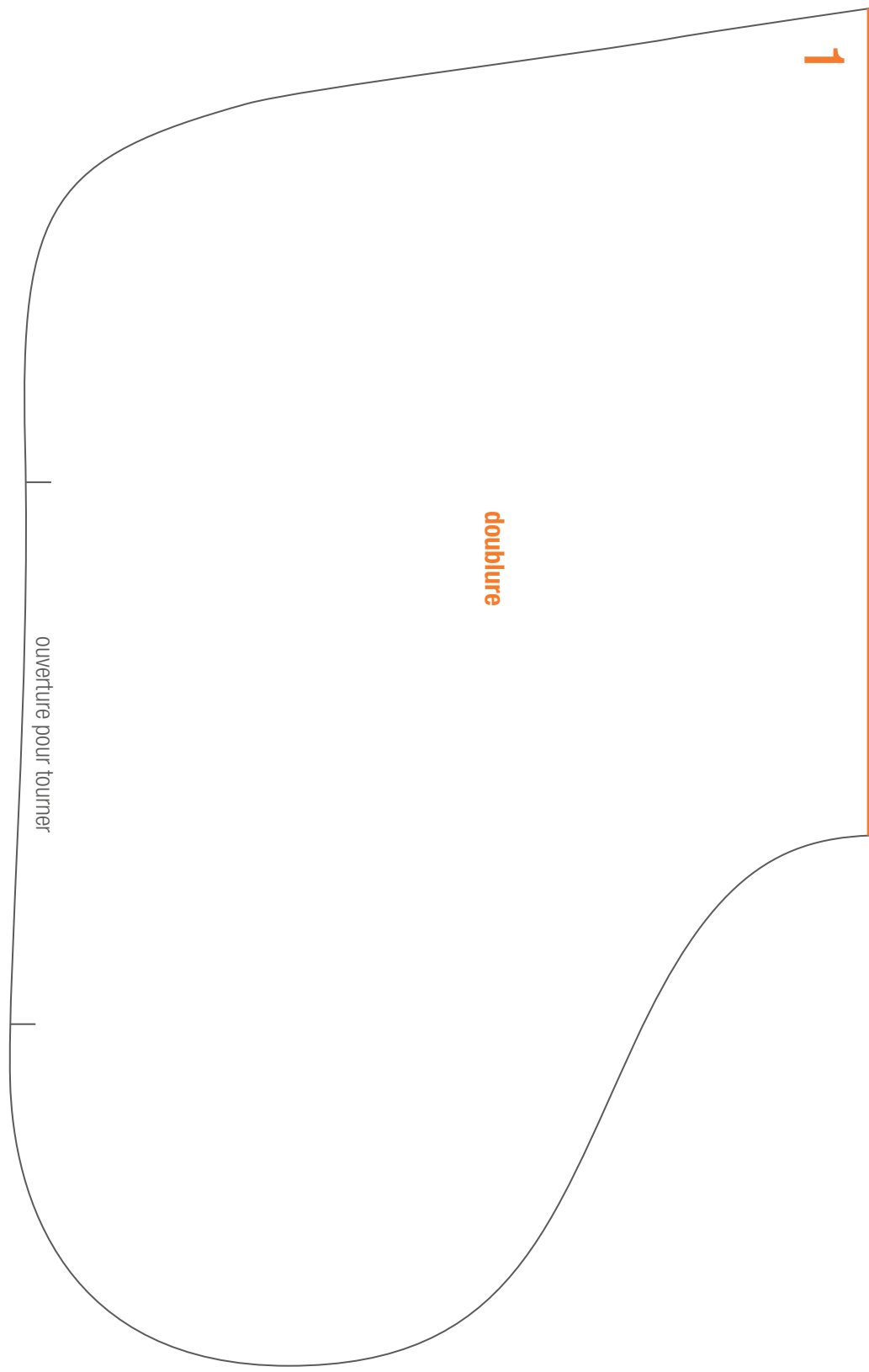
Choisir la source de papier selon le format de la page PDF

case de contrôle



MARGE DE COUTURE

Les marges de couture sont déjà comprises.



doublure

ouverture pour tourner

1

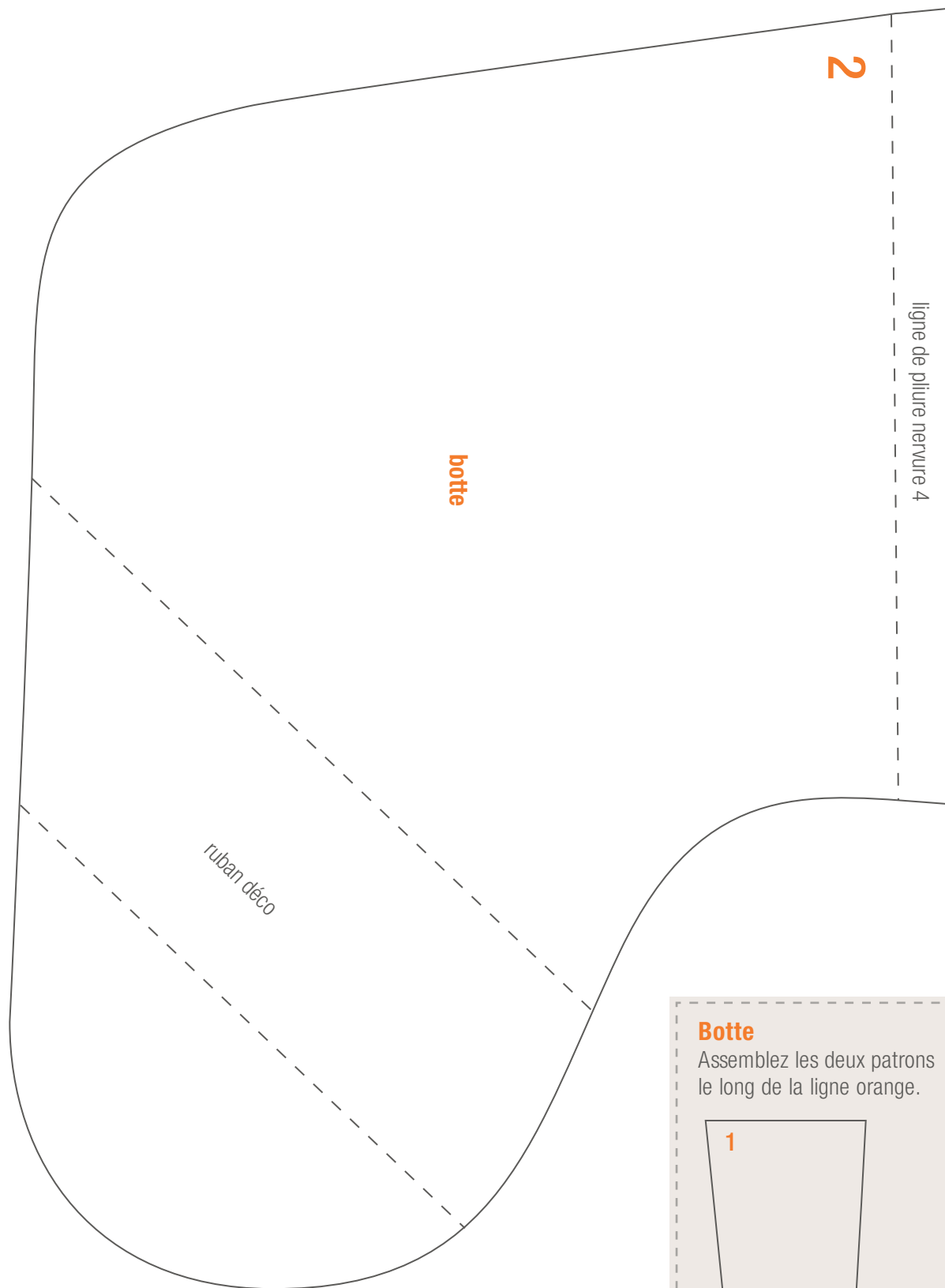
droit-fil
↓

ligne de pliure nervure 1

botte

ligne de pliure nervure 2

ligne de pliure nervure 3



Botte

Assemblez les deux patrons le long de la ligne orange.



