

buttinette

« Des idées de loisirs créatifs à butiner »



MANIQUES DE CUISINE

Découpe des tissus :

Dans le tissu en coton marron avec étoiles :

- 2x grande étoile
- 4x branche d'étoile

Dans le tissu en coton vert :

- 4x petite étoile pour les pochettes
- 2x branche d'étoile
- 2x bande pour les brides
(15 cm de large x 4 cm de haut)

Dans les 3 tissus en coton avec motifs de Noël :

- 2x branche d'étoile par tissu

Dans l'entoilage thermocollant :

- 12x branche d'étoile

Dans l'entoilage volumineux :

- 2x grande étoile

IMPRIMER LE PATRON

IMPORTANT : Suivant les paramètres, votre imprimante peut éventuellement redimensionner le motif.

Merci de faire attention à régler votre imprimante de sorte à ne pas changer la dimension du PDF.

Par la suite, vérifiez les dimensions à l'aide de la petite case de contrôle.

Dimensionnement et gestion des pages ⓘ

Taille Affiche Multiple Livret

Ajuster

Taille réelle

Réduire les pages hors format

Echelle personnalisée : 100 %

Choisir la source de papier selon le format de la page PDF

case de contrôle

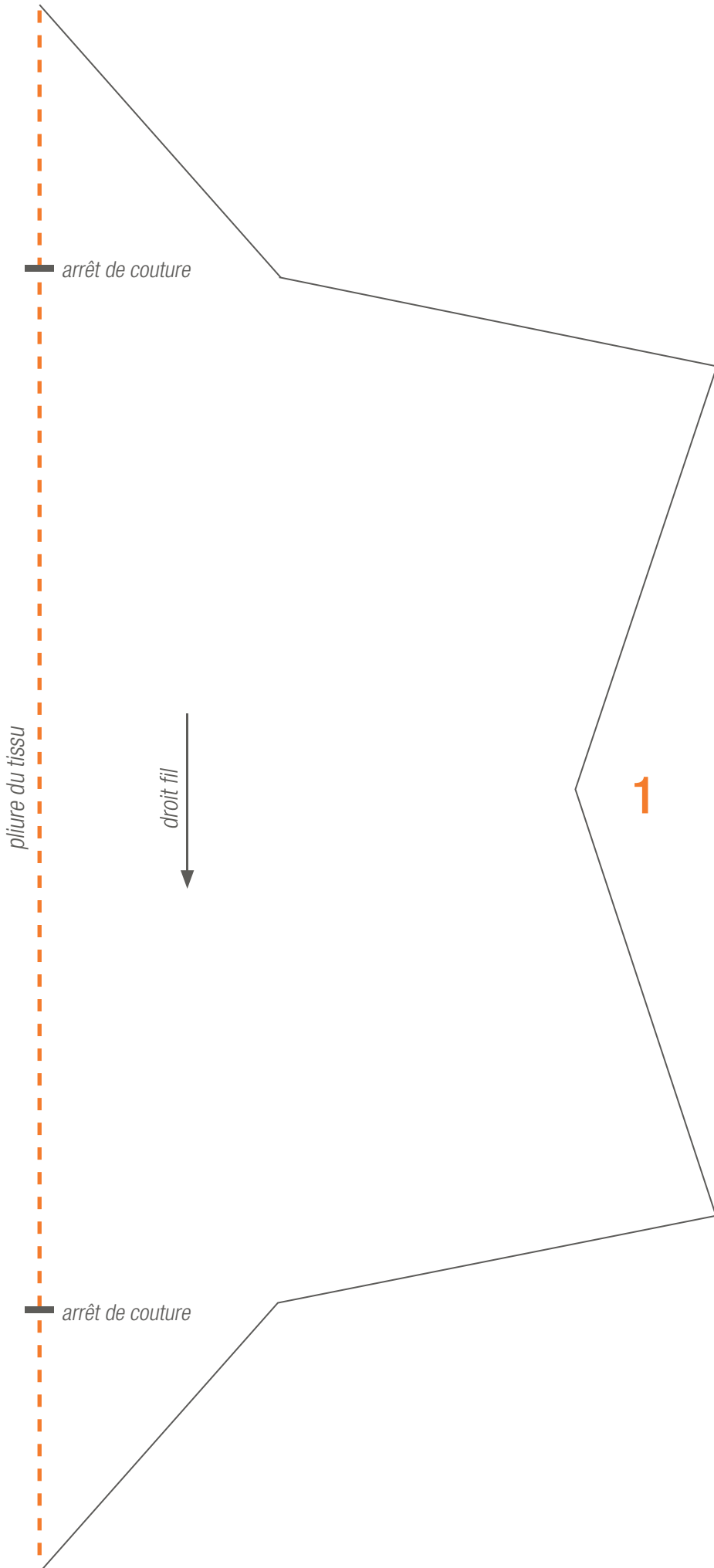
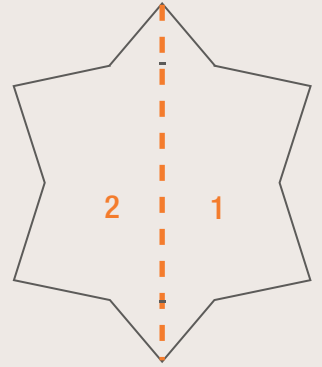


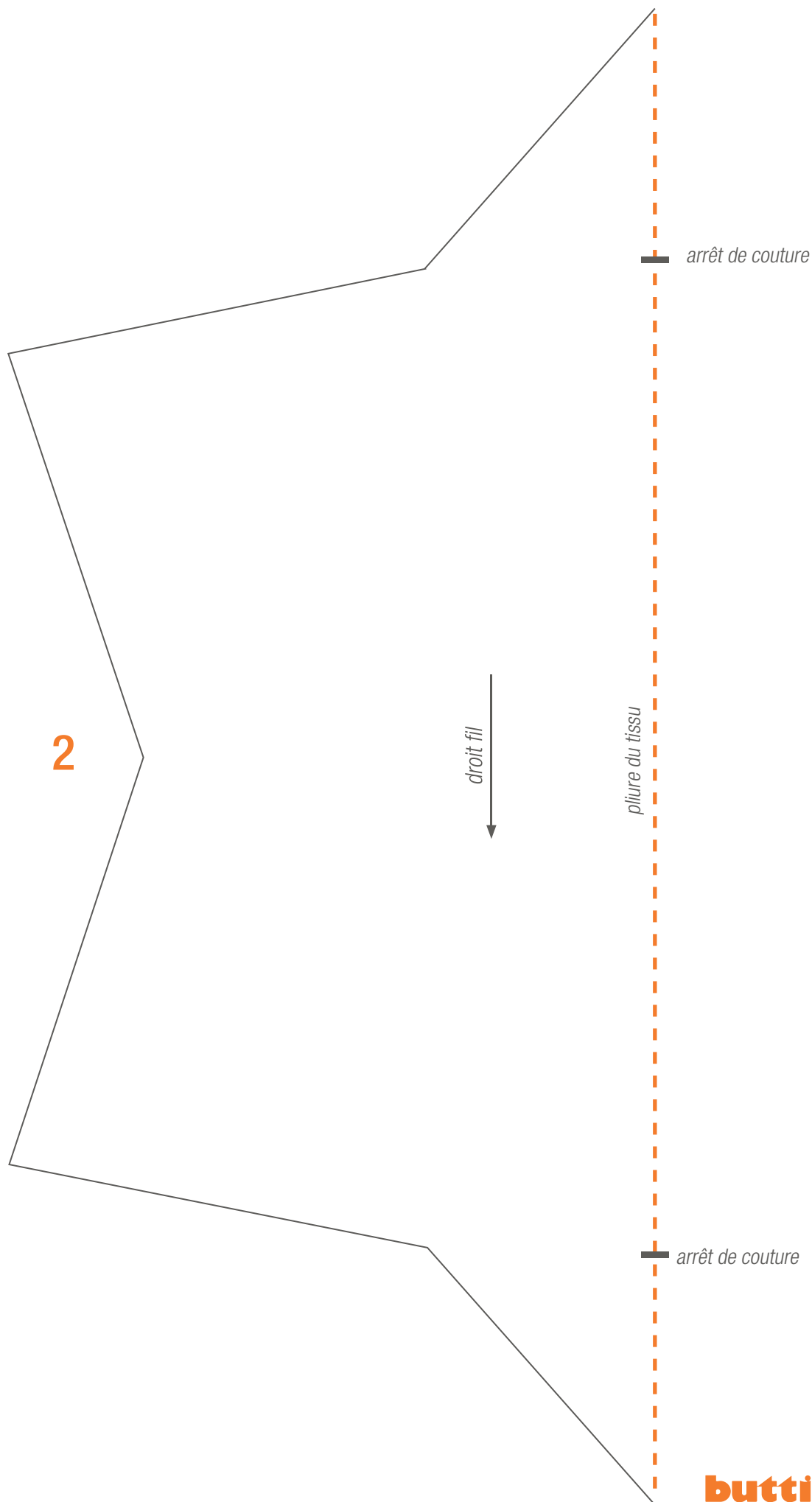
MARGE DE COUTURE

Les marges de couture sont déjà comprises.

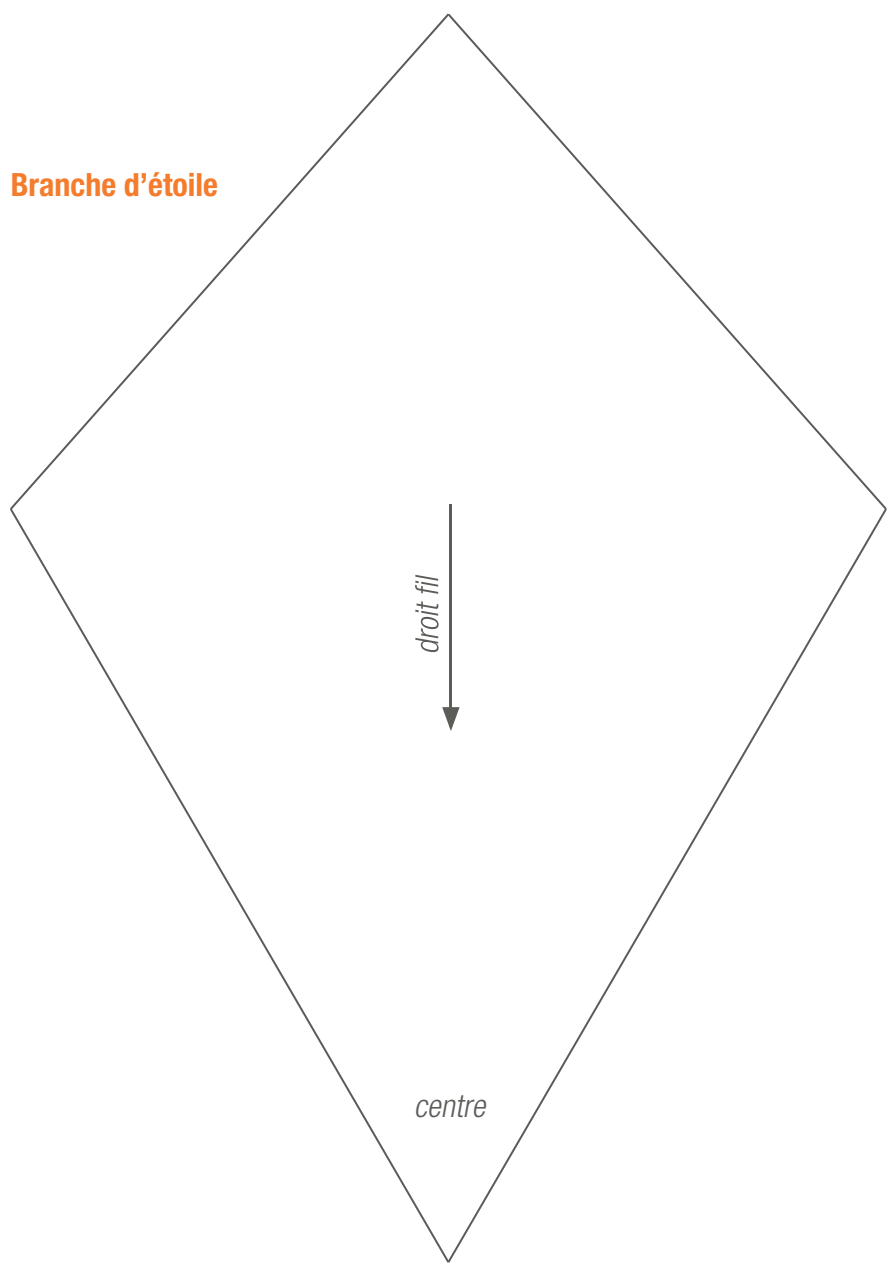
Petite étoile

Merci d'assembler les deux parties le long de la ligne orange.





Branche d'étoile



Grande étoile

Merci d'assembler les deux parties le long de la ligne orange.

