

# buttinette

« Des idées de loisirs créatifs à butiner »



## Housse de coussin d'allaitement

Coupe des tissus :

### Tissu coton « paresseux »

- 1x devant, à couper en double sur la pliure

### Tissu coton aspect jeans

- 1x partie supérieure du dos, à couper en double sur la pliure
- 1x partie inférieure du dos, à couper en double sur la pliure

## IMPRIMER LE MOTIF

**IMPORTANT :** Suivant les paramètres, votre imprimante peut éventuellement redimensionner le motif.

Merci de faire attention à régler votre imprimante de sorte à ne pas changer la dimension du PDF.

Par la suite, vérifiez les dimensions à l'aide de la petite case de contrôle.

Dimensionnement et gestion des pages ⓘ

Taille Affiche Multiple Livret

Ajuster

Taille réelle

Réduire les pages hors format

Echelle personnalisée : 100 %

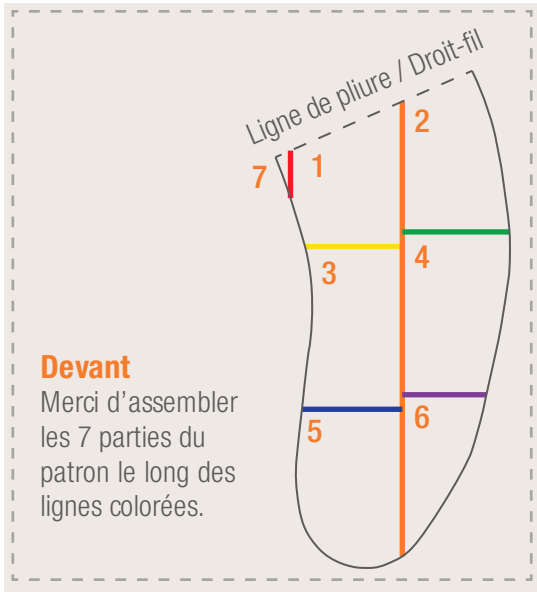
Choisir la source de papier selon le format de la page PDF

case de contrôle



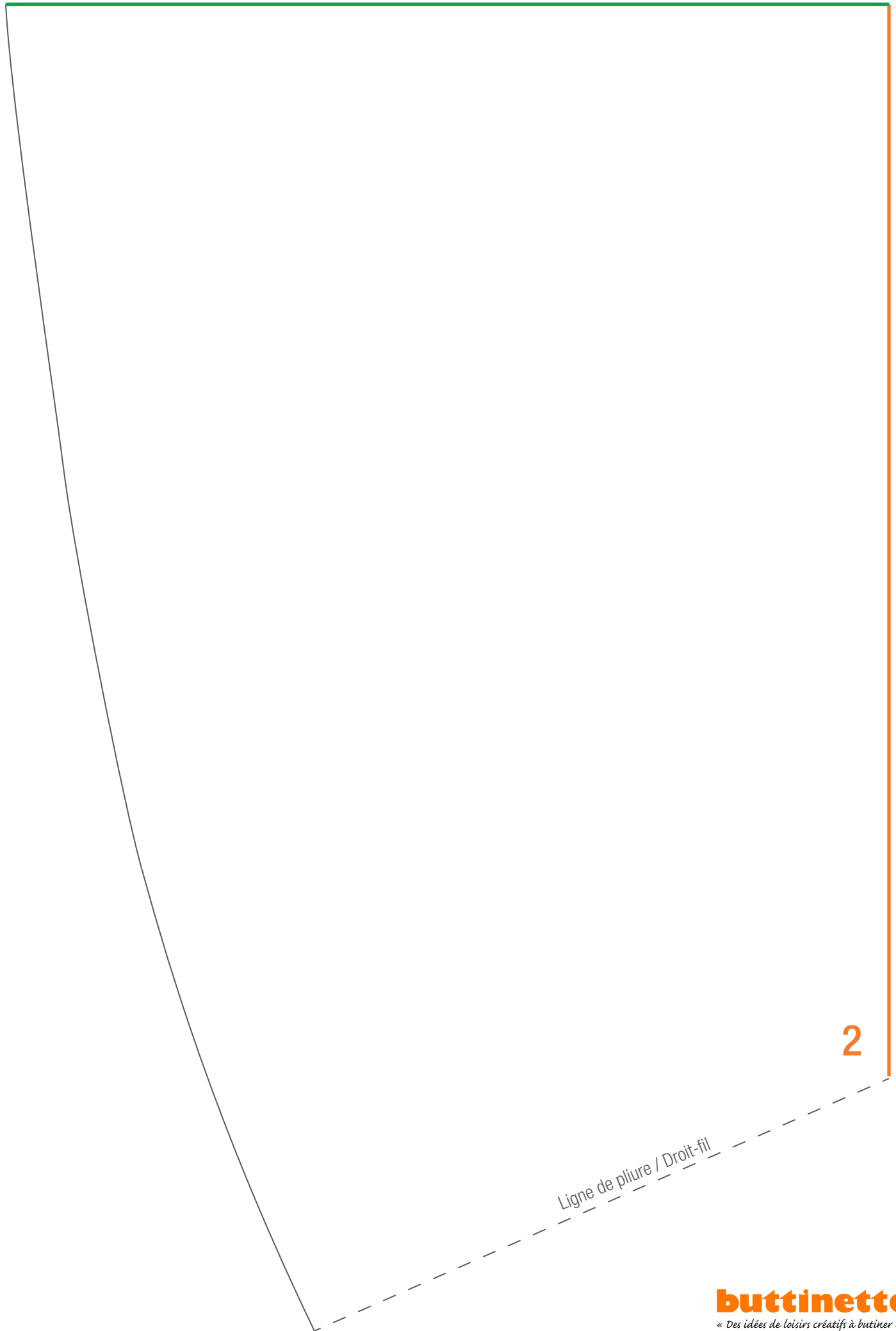
## MARGE DE COUTURE

Les marges de couture sont déjà comprises.



1

Ligne de pliure / Droit-fil



2

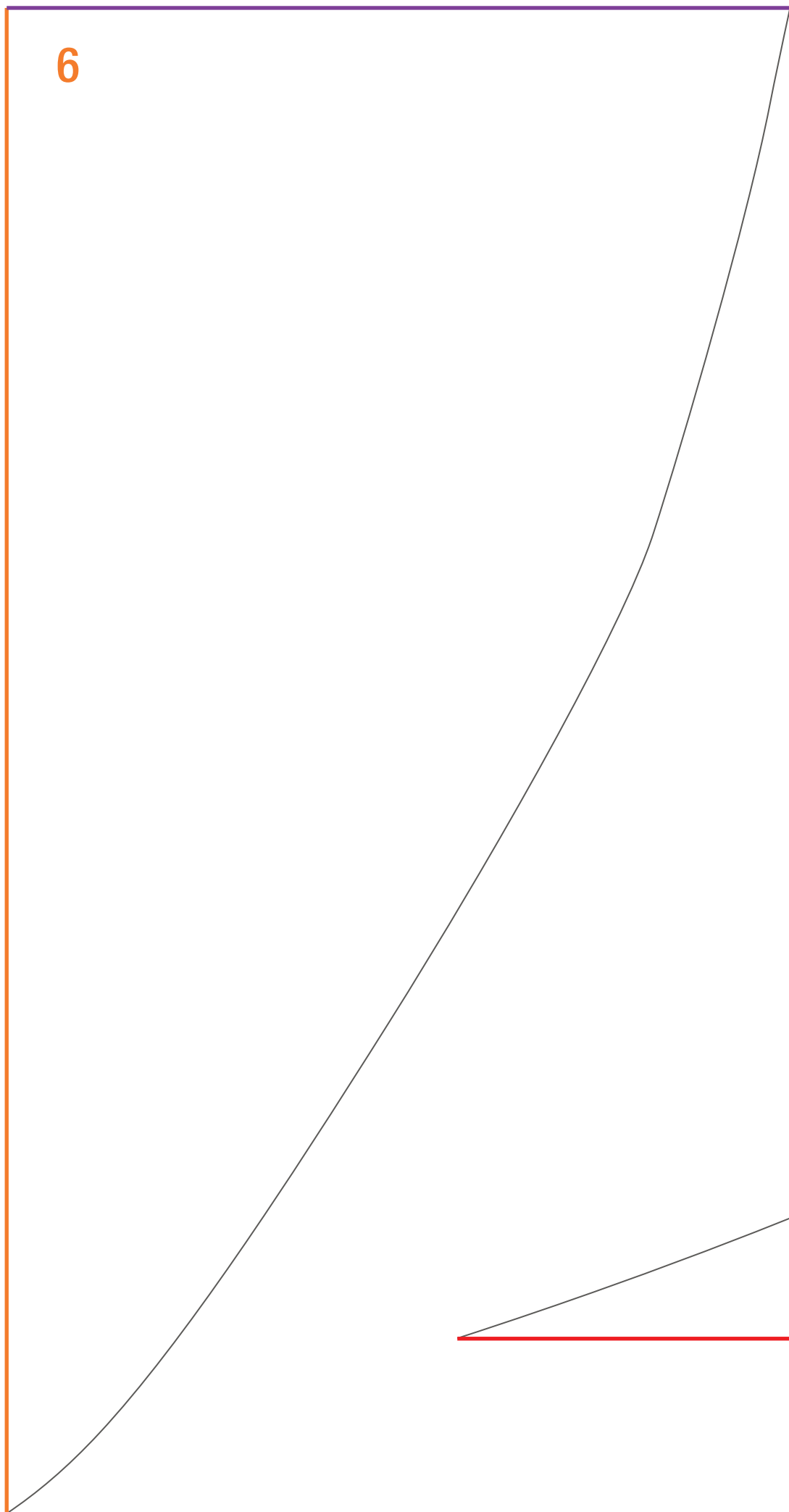
Ligne de pliure / Droit-fil

3

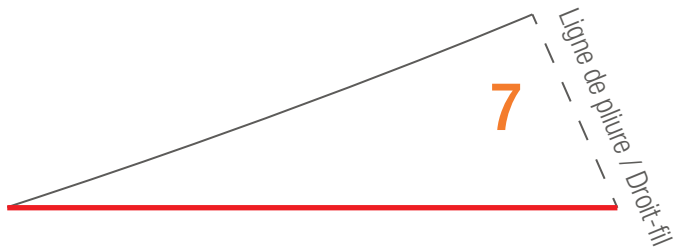


5

6



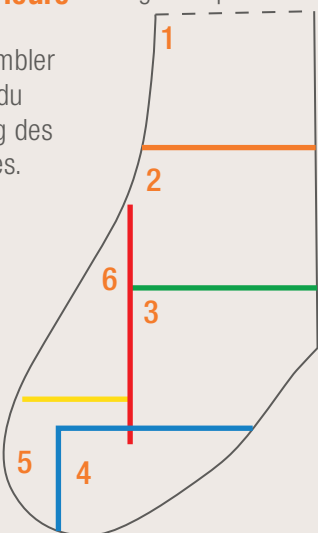
7



**Partie inférieure  
du dos**

Merci d'assembler  
les 6 parties du  
patron le long des  
lignes colorées.

Ligne de pliure / Droit-fil



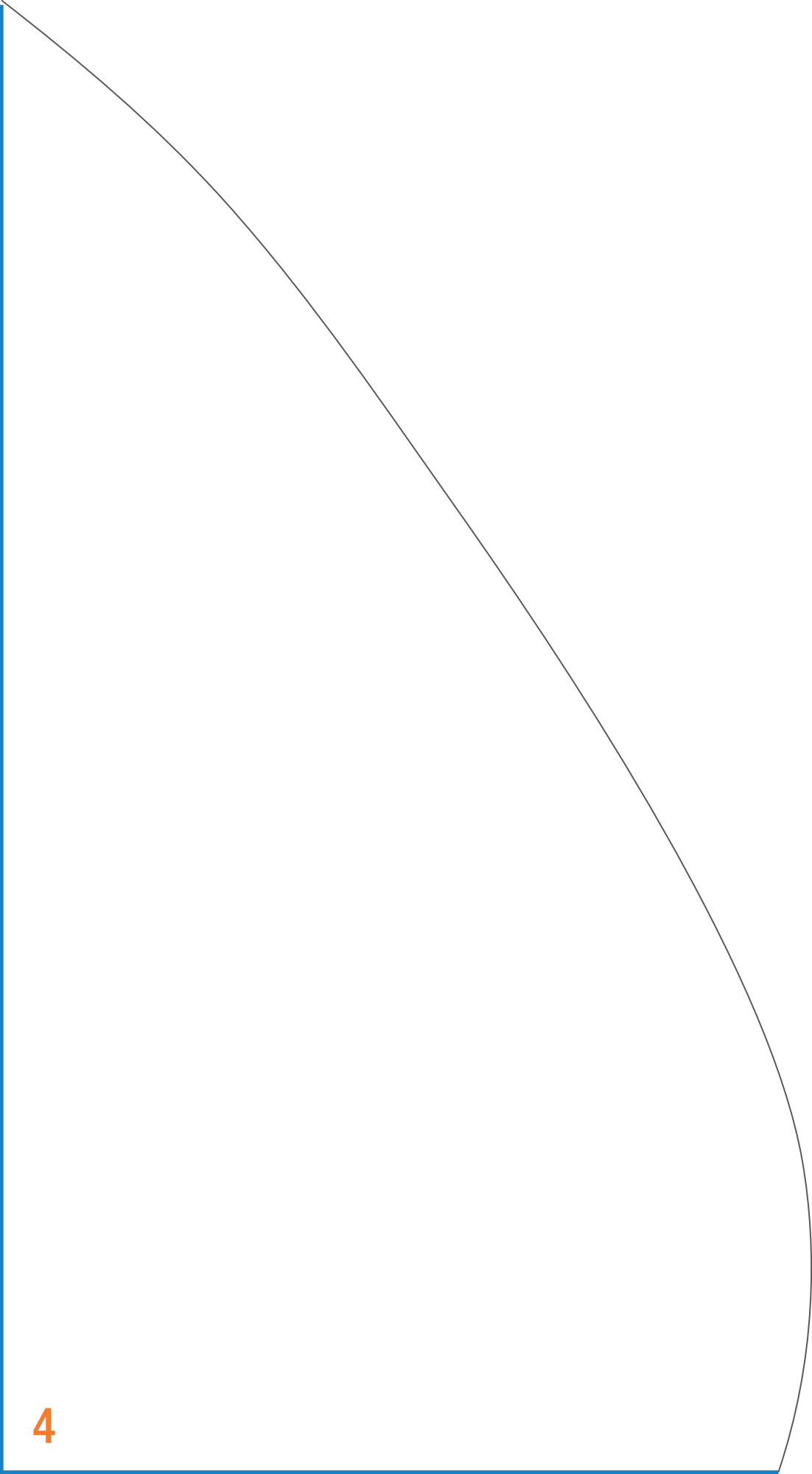
Ligne de pliure / Droit-fil

1

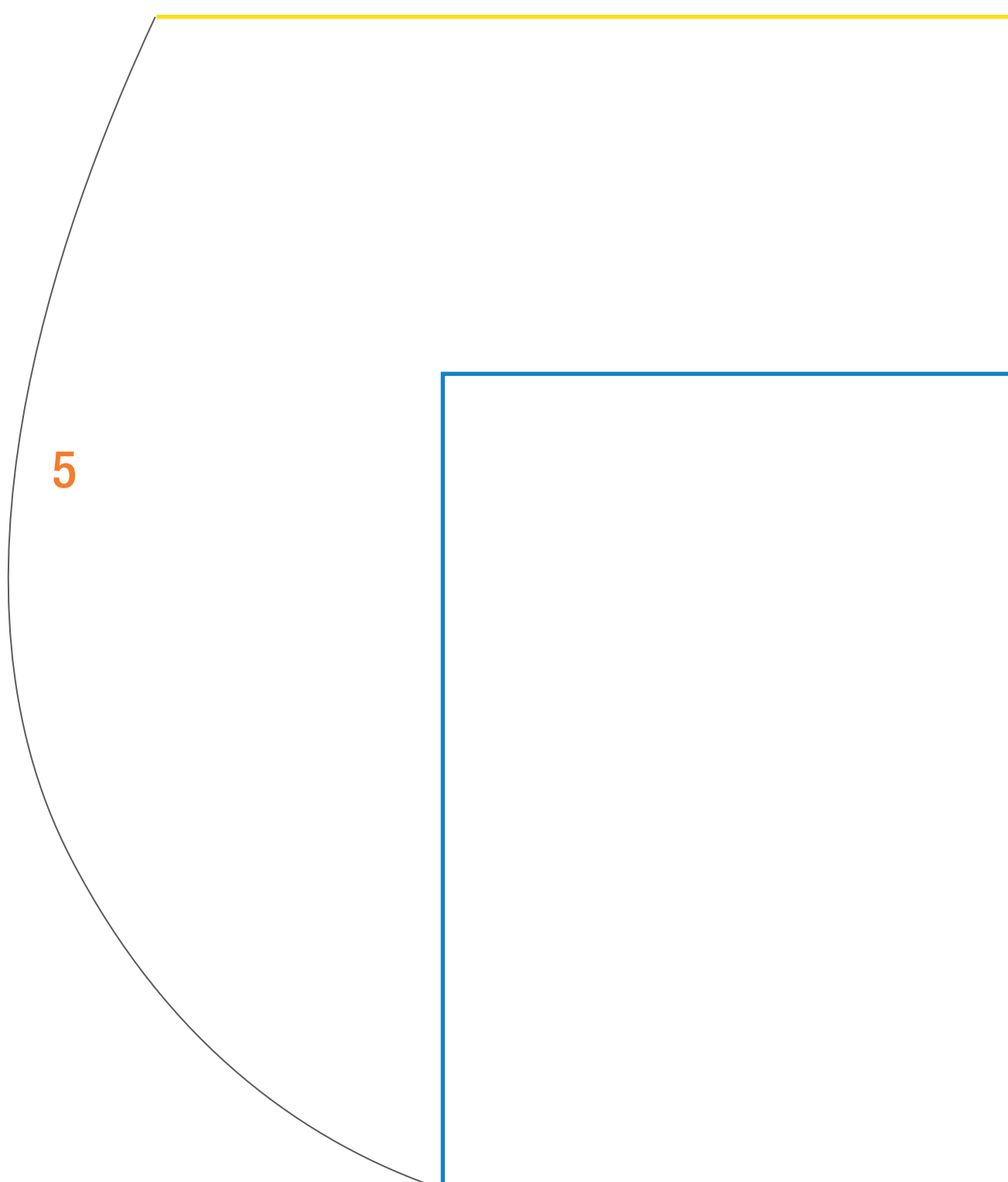


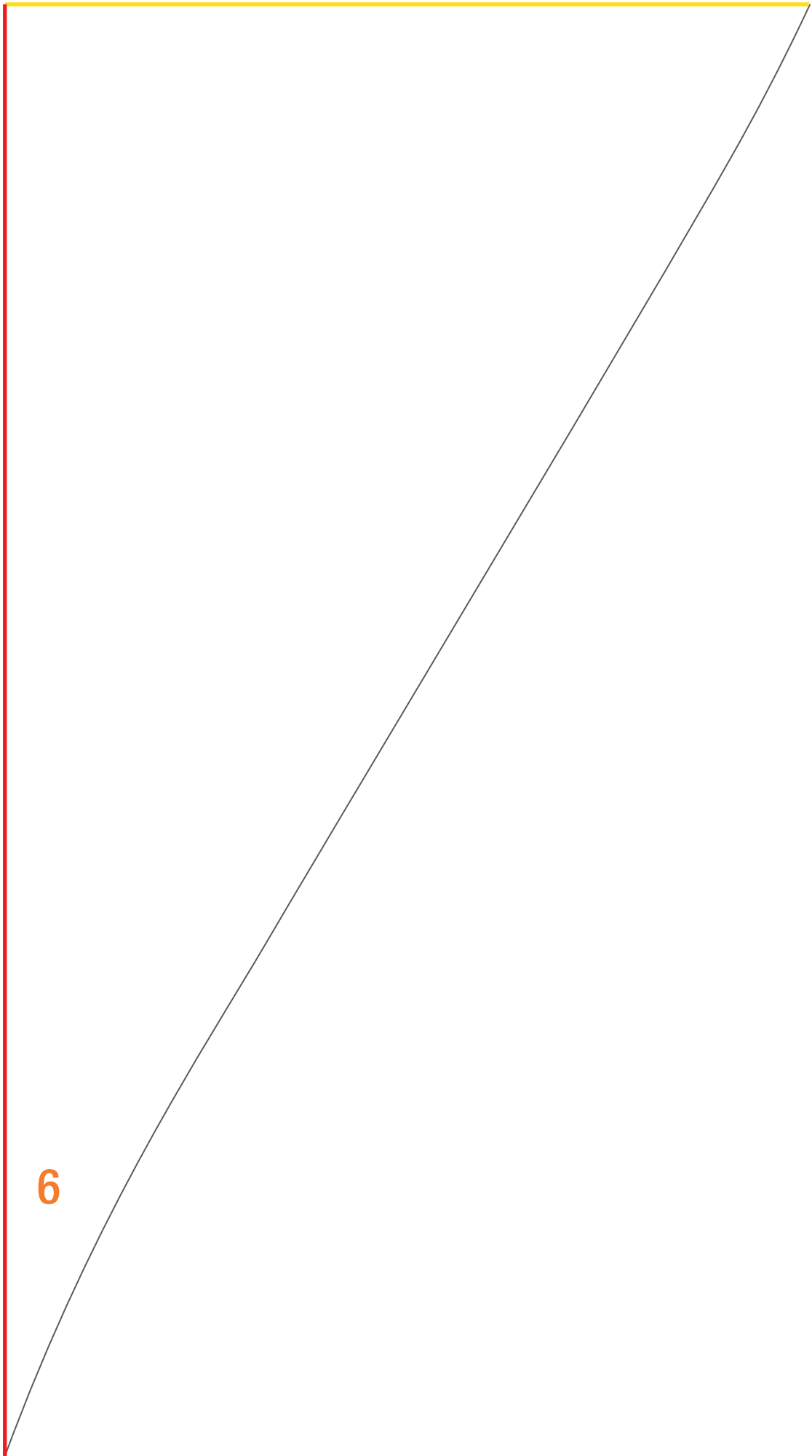
2

3



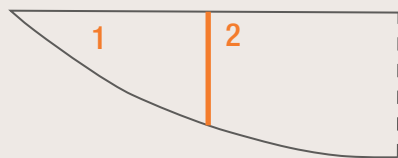
4





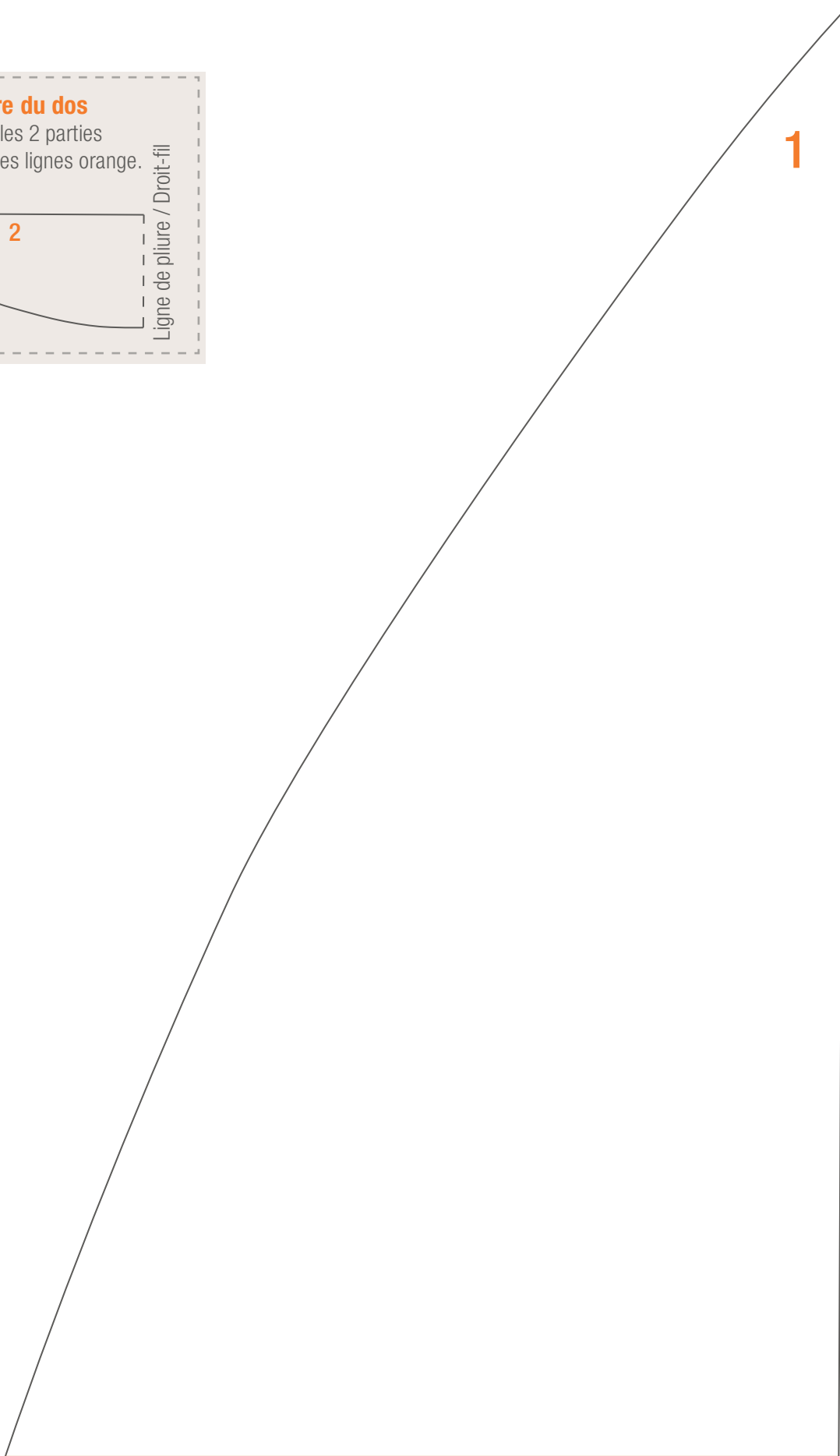
### Partie supérieure du dos

Merci d'assembler les 2 parties  
du patron le long des lignes orange.



Ligne de pliure / Droit-fil

1



Ligne de pliure / Droit-fil