

buttinette

« Des idées de loisirs créatifs à butiner »



LAMA COUSU

Coupe des tissus pour le lama :

Tissu molleton, écru :

- 2x coupon de tissu « corps du lama » selon le patron
- 1 paire d'oreilles selon le patron

Tissu molleton, taupe :

- 1 paire d'oreilles selon le patron
- 1x queue - cercle de 5 cm Ø
- 4x cercle pour le côté inférieur du pied - 4 cm Ø
- 4x bandes de tissu de 12 cm de largeur x 5,5 cm de longueur (jambes)
- 1x mufle à couper en double sur la pliure

Tissu de décoration à motif de cœur :

- 2x selle à couper en double sur la pliure

IMPRIMER LE PATRON

IMPORTANT : Suivant les paramètres, votre imprimante peut éventuellement redimensionner le patron. Merci de faire attention à régler votre imprimante de sorte à ne pas changer la dimension du PDF. Par la suite, vérifiez les dimensions à l'aide de la petite case de contrôle.

Dimensionnement et gestion des pages ⓘ

Taille Affiche Multiple Livret

Ajuster

Taille réelle

Réduire les pages hors format

Echelle personnalisée : 100 %

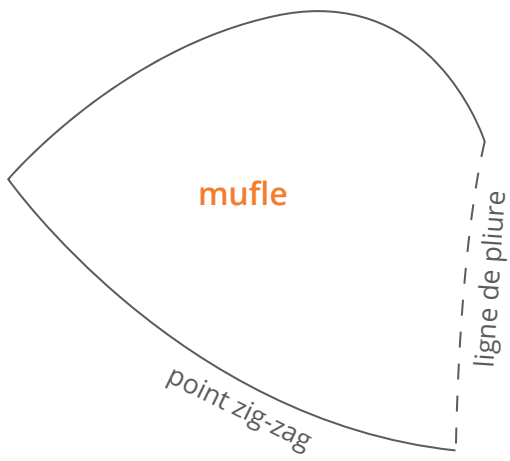
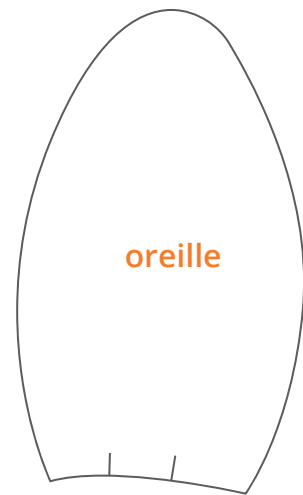
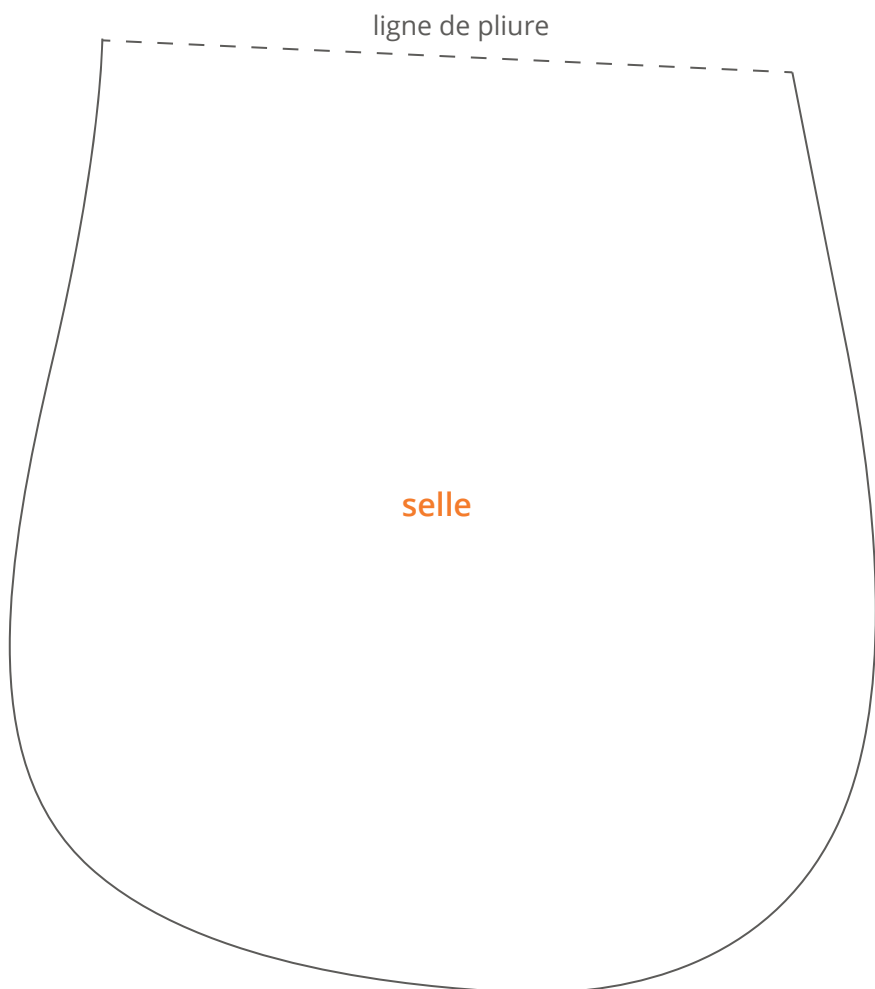
Choisir la source de papier selon le format de la page PDF

case de contrôle



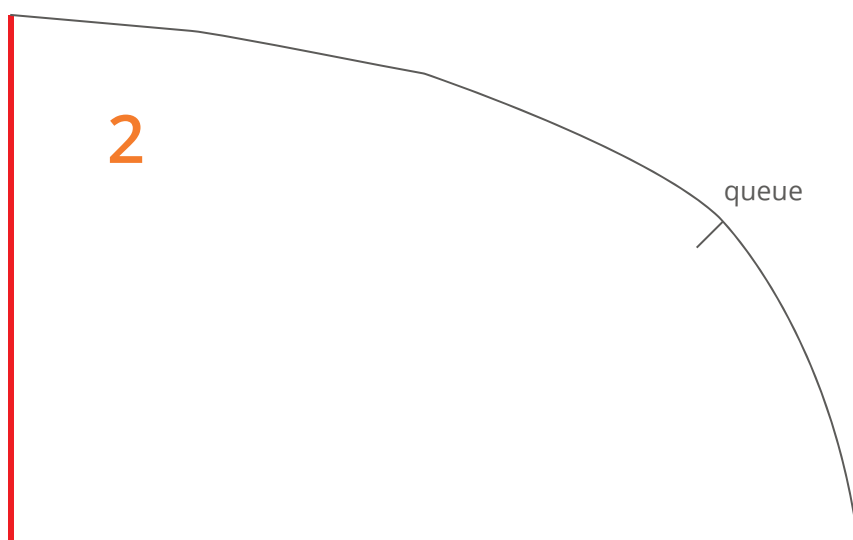
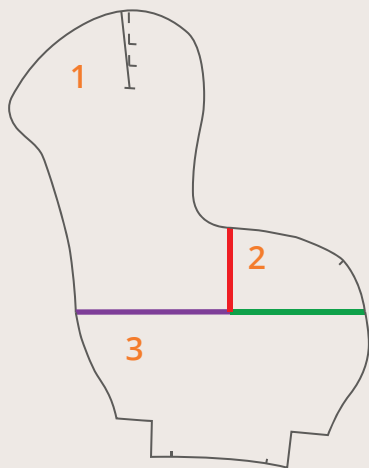
MARGE DE COUTURE

Les marges de couture sont déjà comprises.



Lama

Assemblez le patron
le long des lignes
colorées .



entaille

fermer l'entaille le long de cette ligne

position de l'oreille

1

↑
entailler la tête jusqu'ici

